

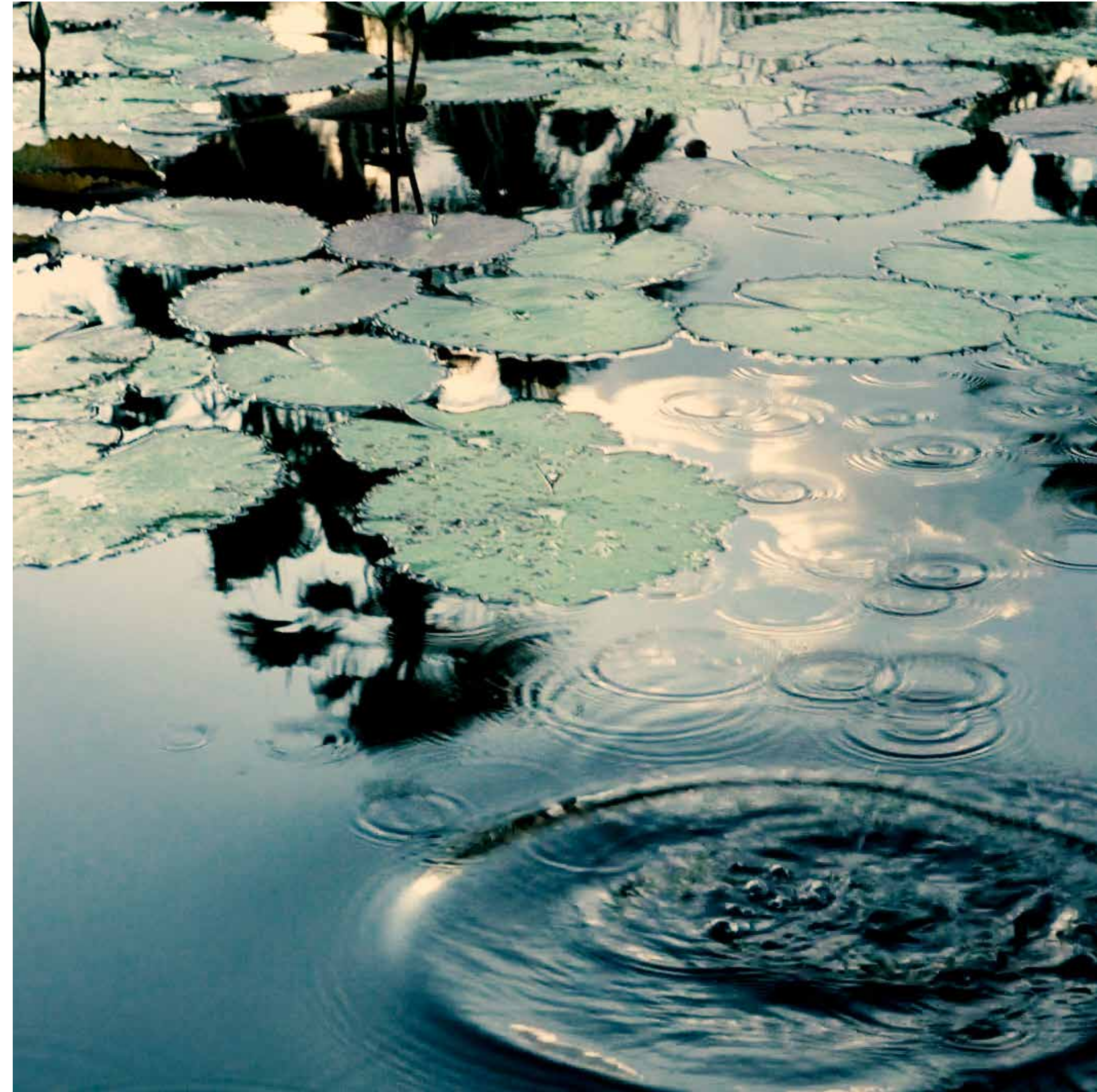


LORETA

WOW CONDOS



Wow Condos ubicados en
Lausana Residencial.



LORETA

WOW CONDOS



LORETA
WOW CONDOS

El desarrollador se reserva el derecho de modificar, revisar y realizar cambios en el proyecto como resultado de una absoluta discreción.
Imágenes con fines ilustrativos.

Ubicación.

Aeropuerto Internacional de Cancún

SALIDA A MÉRIDA

CANCÚN

LAGUNA NICHUPTÉ

ACCESO A ZONA HOTELERA

Playa Pública

Ventura Park

Campo de Golf "El Tinto"

Campo de Golf Riviera Cancún

MAR CARIBE

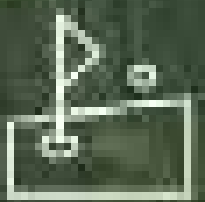
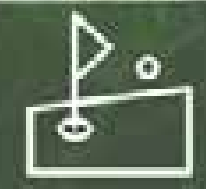
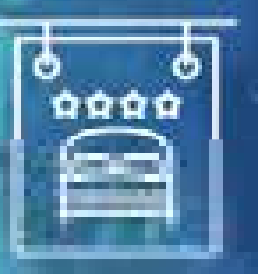
Xoximilco / Xavage by Xcaret

Moon Palace Golf & Spa Resort

Gran Outlet! Mallertainment

LAUSANA

PTO. MORELOS / PLAYA DEL CARMEN



OLIVIA
WOW CONDOS

LORETA
WOW CONDOS

PARQUE VICTORIA

PARQUE SOFÍA

PARQUE EMOCIÓN

ACCESOS SECUNDARIOS

PARQUE ACCIÓN

CASA CLUB

ACCESO SECUNDARIO

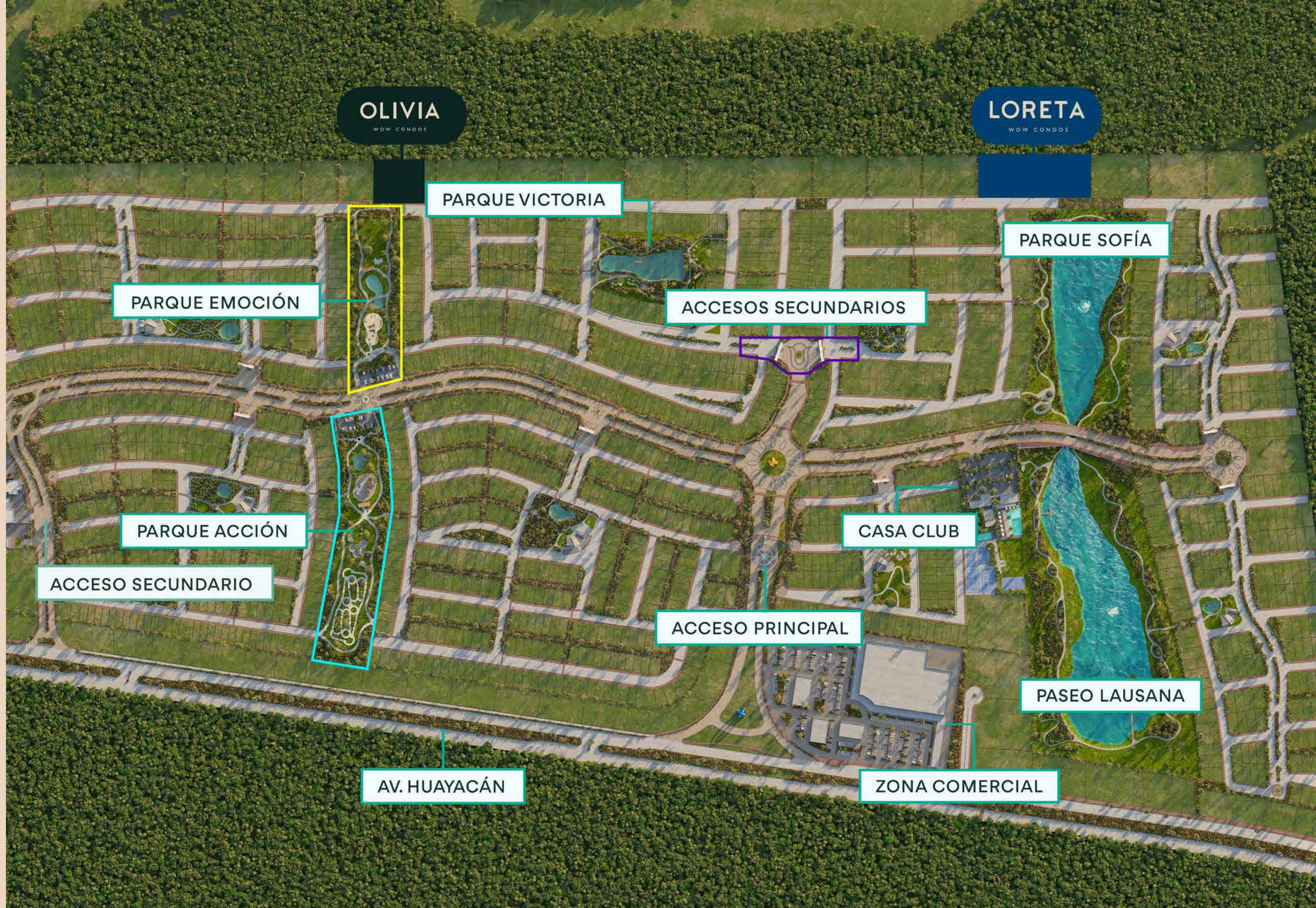
ACCESO PRINCIPAL

PASEO LAUSANA

AV. HUAYACÁN

ZONA COMERCIAL


LAUSANA
RESIDENCIAL



LORETA





LORETA

WOW CONDOS

TIEMPO DE LLEGADA EN AUTO

LORETA - PUERTO CANCÚN	25 MINUTOS
LORETA - AEROPUERTO	11 MINUTOS
LORETA - PUERTO MORELOS	17 MINUTOS
LORETA - PLAYA PARAÍSO	23 MINUTOS
LORETA - PLAYA DEL CARMEN	41 MINUTOS
LORETA - TULUM	1 HR 25 MINUTOS

LAUSANA
Áreas Recreativas

Paseo Aventura

EMOCIÓN

- Anfiteatro al aire libre.
- Jardines del arte
- Áreas de picnic.
- Pet Park
- Andadores.
- Juegos Infantiles.

ACCIÓN

- Gimnasio al aire libre.
- Canchas deportivas.
- Skate Park
- BMX Park.
- Andadores.
- Muro de escalar.

Paseo Lausana

- Ciclopista.
- Circuito de caminata.
- Lago Lausana
- Zona de meditación.
- Muelles recreativos.
- Áreas sociales.

Casa Club

- Canchas deportivas
- Restaurante con terraza.
- Gimnasio.
- Alberca recreativa.
- Salón de usos múltiples.
- Kids Club.



**Tu hogar en la nueva
comunidad integral, con
un entorno natural.**





LORETA

Amenidades.





El desarrollador se reserva el derecho de modificar, revisar y realizar cambios en el proyecto como juzgue a su única y absoluta discreción.
Imágenes con fines ilustrativos



El desarrollador se reserva el derecho de modificar, revisar y realizar cambios en el proyecto como juzgue a su única y absoluta discreción.
Imágenes con fines ilustrativos.



El desarrollador se reserva el derecho de modificar, revisar y realizar cambios en el proyecto como juzgue a su única y absoluta discreción.
Imágenes con fines ilustrativos



El desarrollador se reserva el derecho de modificar, revisar y realizar cambios en el proyecto como juzgue a su única y absoluta discreción.
Imágenes con fines ilustrativos.



El desarrollador se reserva el derecho de modificar, revisar y realizar cambios en el proyecto de obra a su única y absoluta discreción. Imágenes con fines ilustrativos.



El desarrollador se reserva el derecho de modificar, revisar y realizar cambios en el proyecto como juzgue a su única y absoluta discreción.
Imágenes con fines ilustrativos



El desarrollador se reserva el derecho de modificar, revisar y realizar cambios en el proyecto como juzgue a su única y absoluta discreción.
Imágenes con fines ilustrativos.

W O W

- | | | | |
|----------|--|-----------|---|
| 1 | Gym. | 6 | Spa. |
| 2 | Kids Club. | 7 | Co-Working. |
| 3 | Chute para basura. | 8 | Lobby con Concierge. |
| 4 | Salón de usos múltiples. | 9 | Rooftop con vistas panorámicas. |
| 5 | Alberca Infinity con vista al Lago de Lausana. | 10 | Acceso a todas las amenidades de Lausana. |

C O N D O S



El desarrollador se reserva el derecho de modificar, revisar y realizar cambios en el proyecto como juzgue a su única y absoluta discreción.
Imágenes con fines ilustrativos



El desarrollador se reserva el derecho de modificar, revisar y realizar cambios en el proyecto como juzgue a su única y absoluta discreción.
Imágenes con fines ilustrativos



El desarrollador se reserva el derecho de modificar, revisar y realizar cambios en el proyecto como juzgue a su única y absoluta discreción.
Imágenes con fines ilustrativos



El desarrollador se reserva el derecho de modificar, revisar y realizar cambios en el proyecto como juzgue a su única y absoluta discreción.
Imágenes con fines ilustrativos



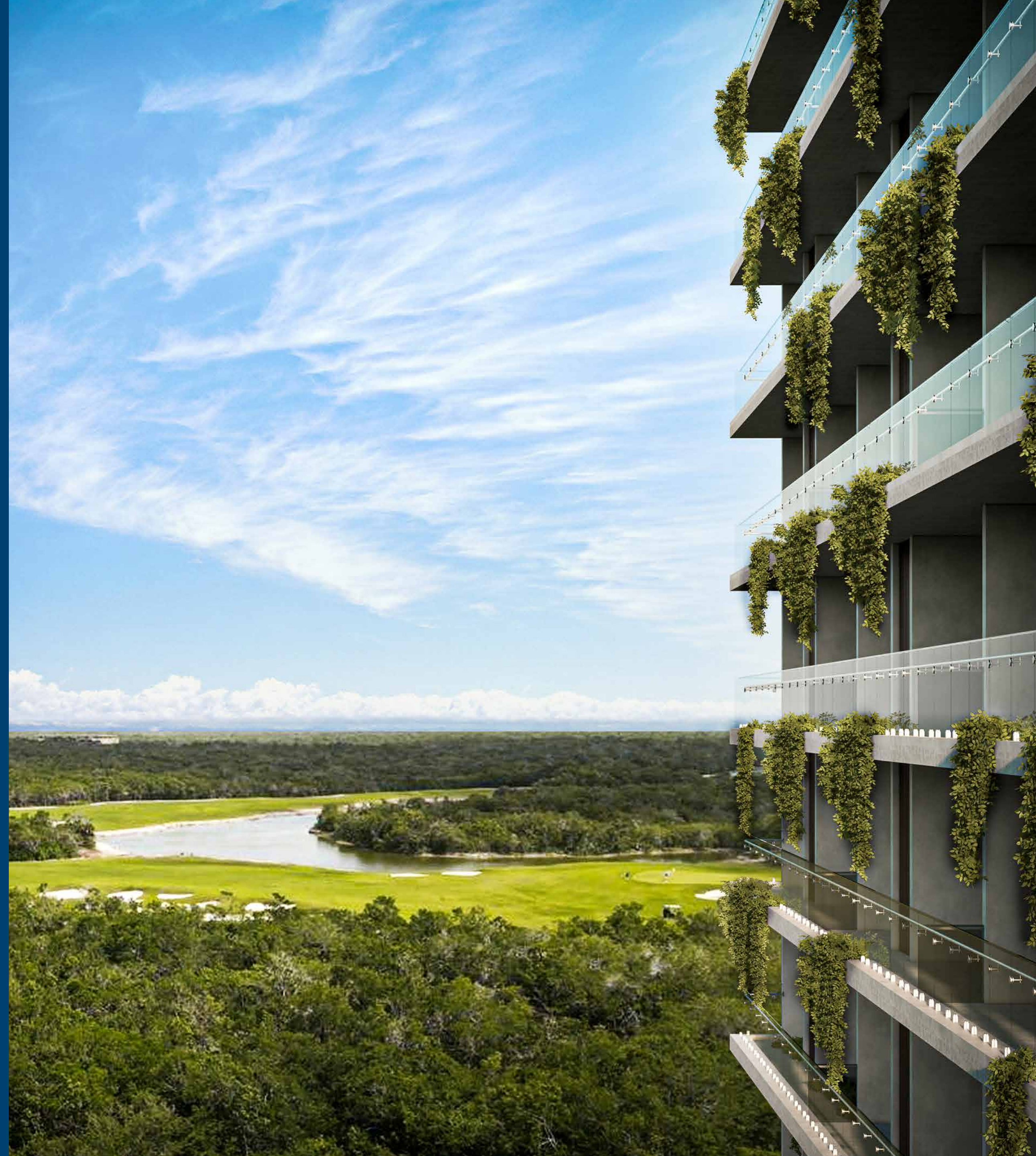
LORETA

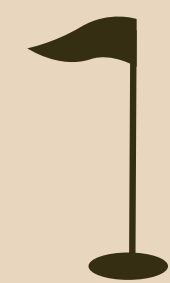
Desarrollo.

CUN



MEX





Vistas francas al Campo de Golf y Lago.



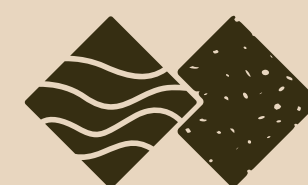
Carpintería de diseño.



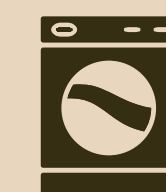
Amplia sala/ comedor y cocina totalmente equipada y diseño de iluminación a base de LEDs.

3
...

Modelos de 1, 2 y 3 recámaras.



Cubiertas de mármol y granito en baños y cocina.



Área de lavandería.



El desarrollador se reserva el derecho de modificar, revisar y realizar cambios en el proyecto como juzgue a su única y absoluta discreción.
Imágenes con fines ilustrativos



El desarrollador se reserva el derecho de modificar, revisar y realizar cambios en el proyecto como juzgue a su única y absoluta discreción.
Imágenes con fines ilustrativos



El desarrollador se reserva el derecho de modificar, revisar y realizar cambios en el proyecto como juzgue a su única y absoluta discreción.
Imágenes con fines ilustrativos



El desarrollador se reserva el derecho de modificar, revisar y realizar cambios en el proyecto como juzgue a su única y absoluta discreción.
Imágenes con fines ilustrativos



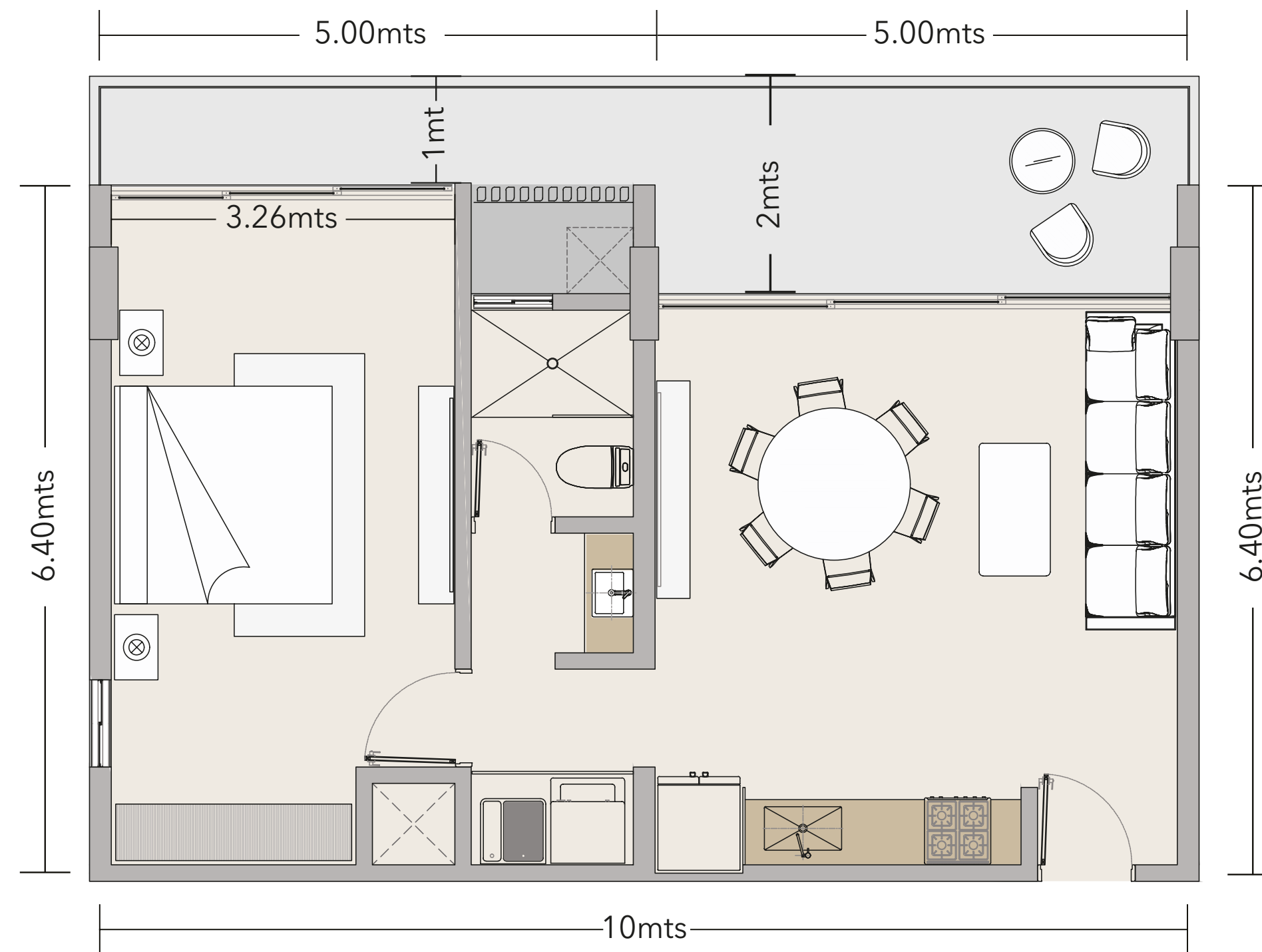
El desarrollador se reserva el derecho de modificar, revisar y realizar cambios en el proyecto como juzgue a su única y exclusiva discreción.
Imágenes con fines ilustrativos



El desarrollador se reserva el derecho de modificar, revisar y realizar cambios en el proyecto como juzgue a su única y absoluta discreción. Imágenes con fines ilustrativos.

LORETA

Arquitectura

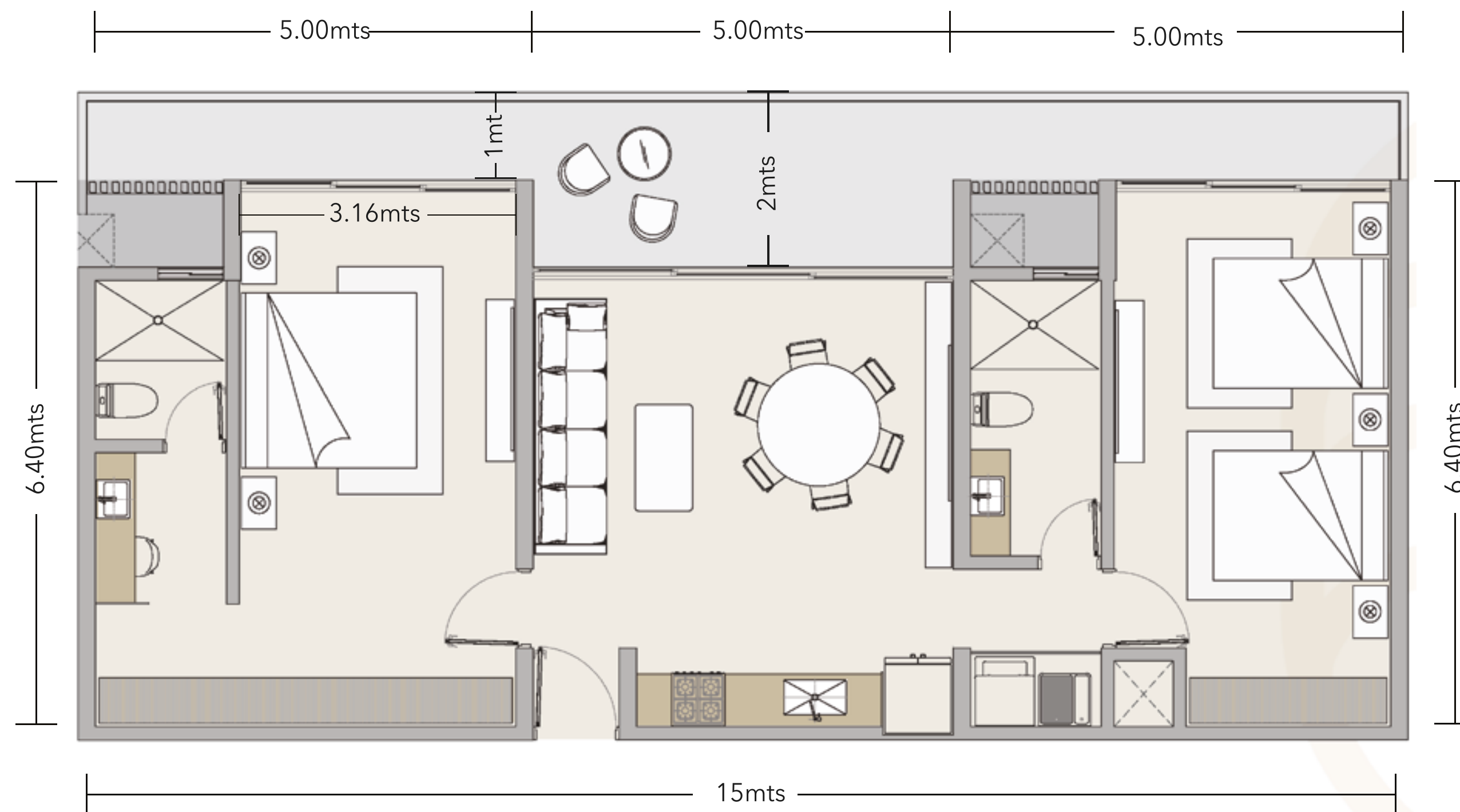


UNIDAD TIPO 1R

Área interior: 59.45 m²
 Área exterior: 16.07 m²

Área total: 75.52 m²

Todas las dimensiones son aproximadas y pueden variar con la construcción real; todos los planes de departamento, piso y desarrollo están sujetos a cambios.
 Imágenes con fines ilustrativos

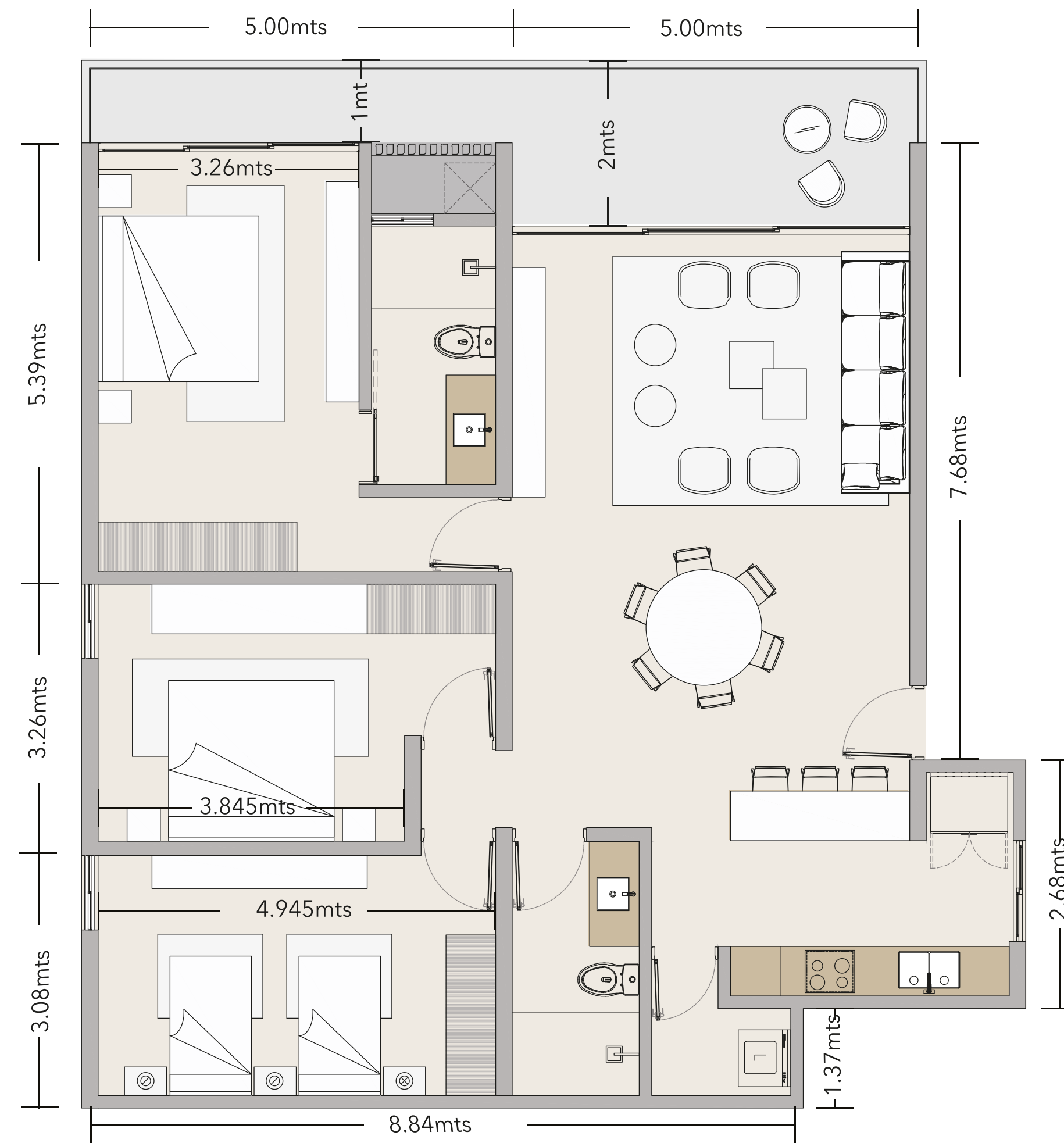


UNIDAD TIPO 2R

Área interior: 90.37 m²
 Área exterior: 21.88 m²

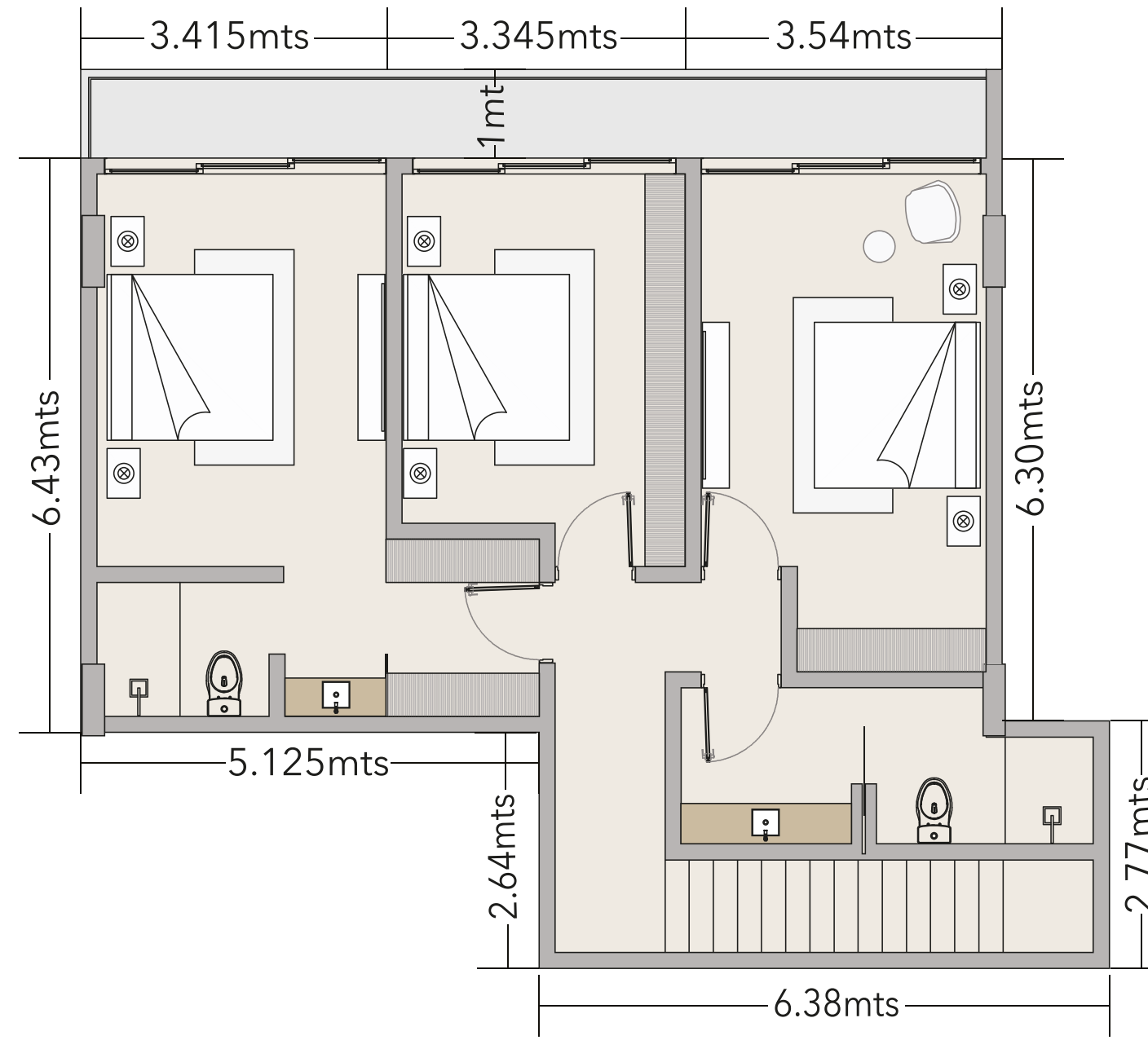
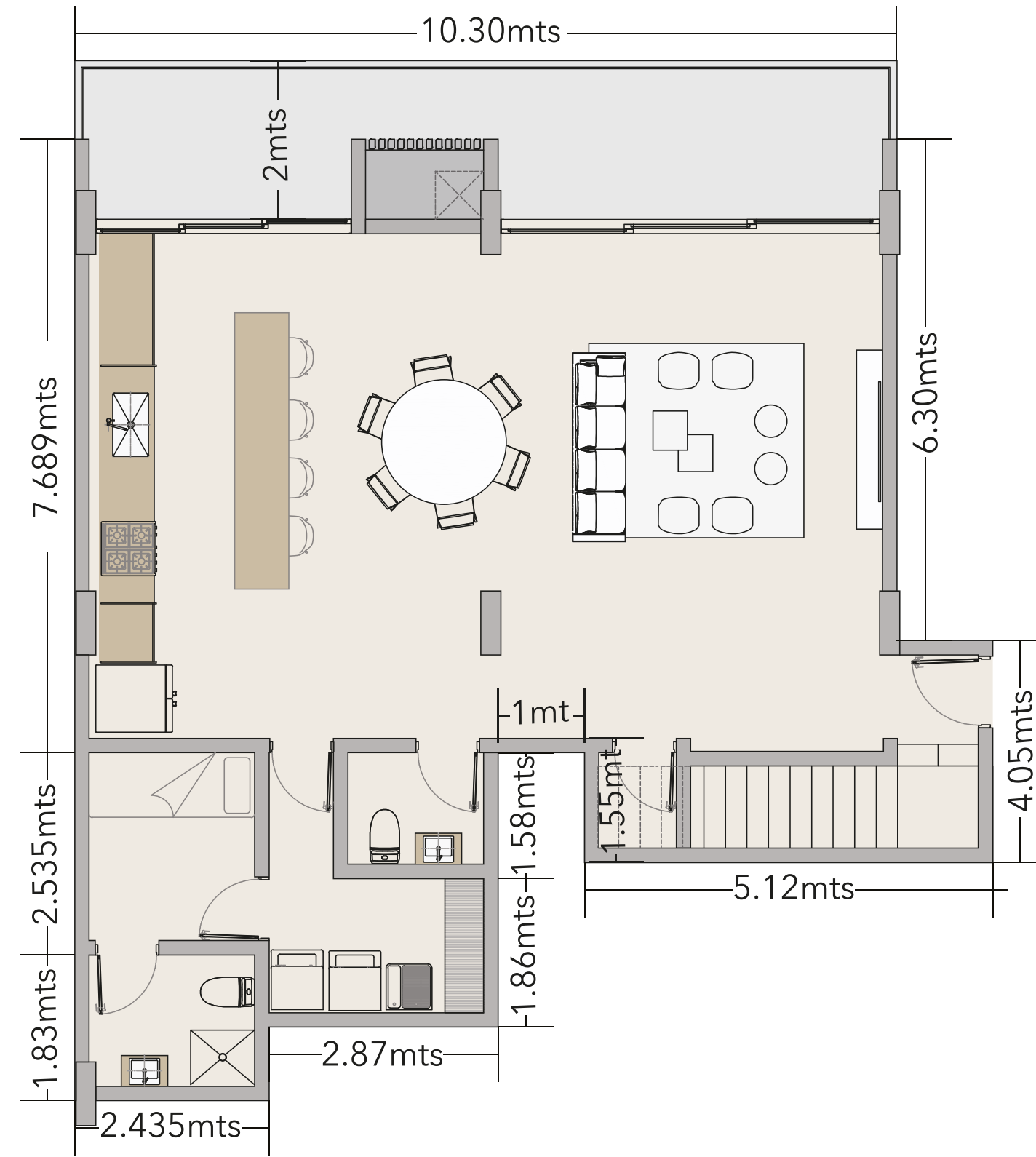
Área total: 112.25 m²

UNIDAD TIPO 3R



Área interior: 114.65 m²
Área exterior: 16.07 m²

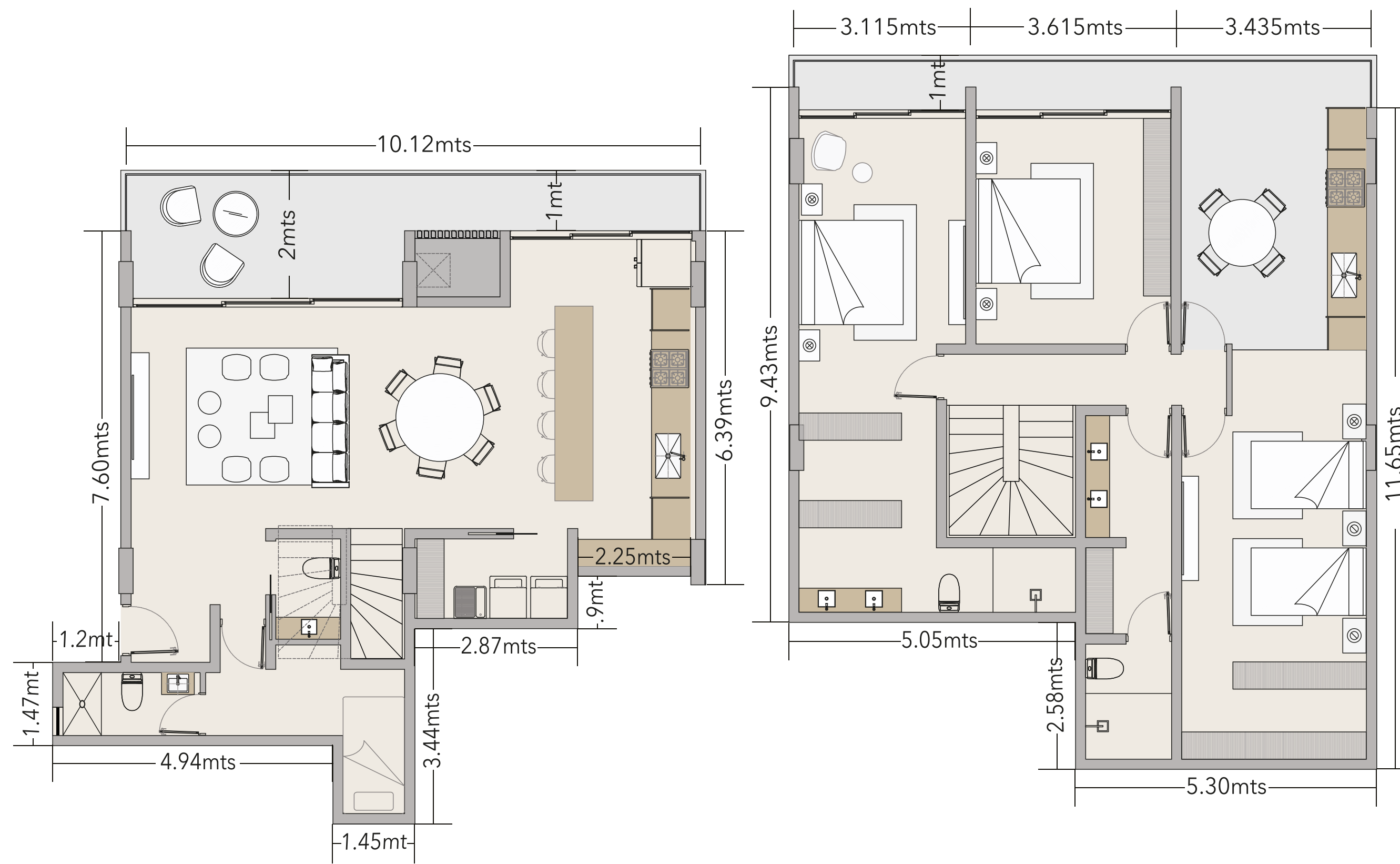
Área total: 130.72 m²



**UNIDAD TIPO
PH1**

Área interior: 177m²
Área exterior: 30.5m²

Área total: 207.5m²

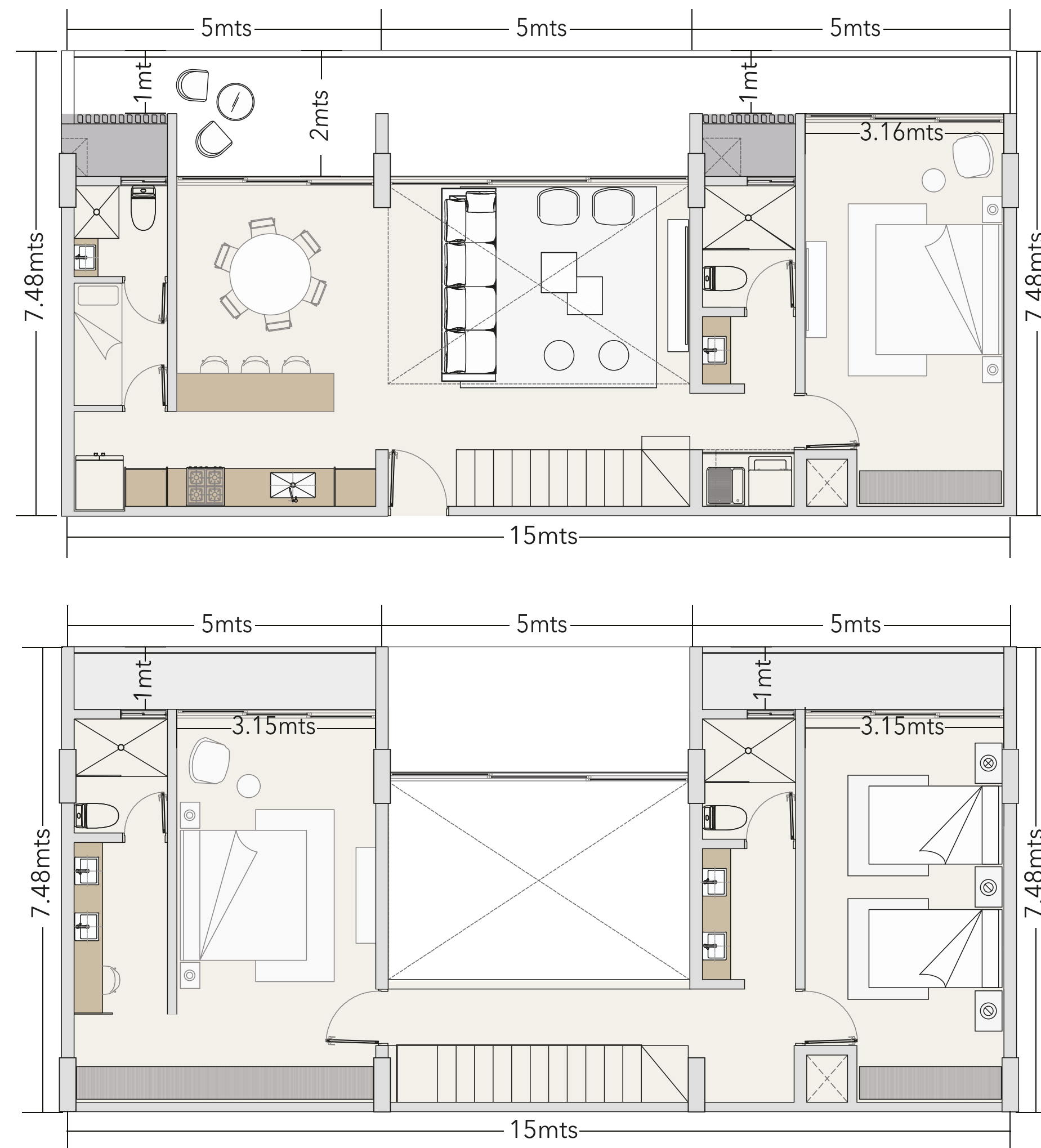


**UNIDAD TIPO
PH2**

Área interior: 160m²
Área exterior: 40m²

Área total: 200m²

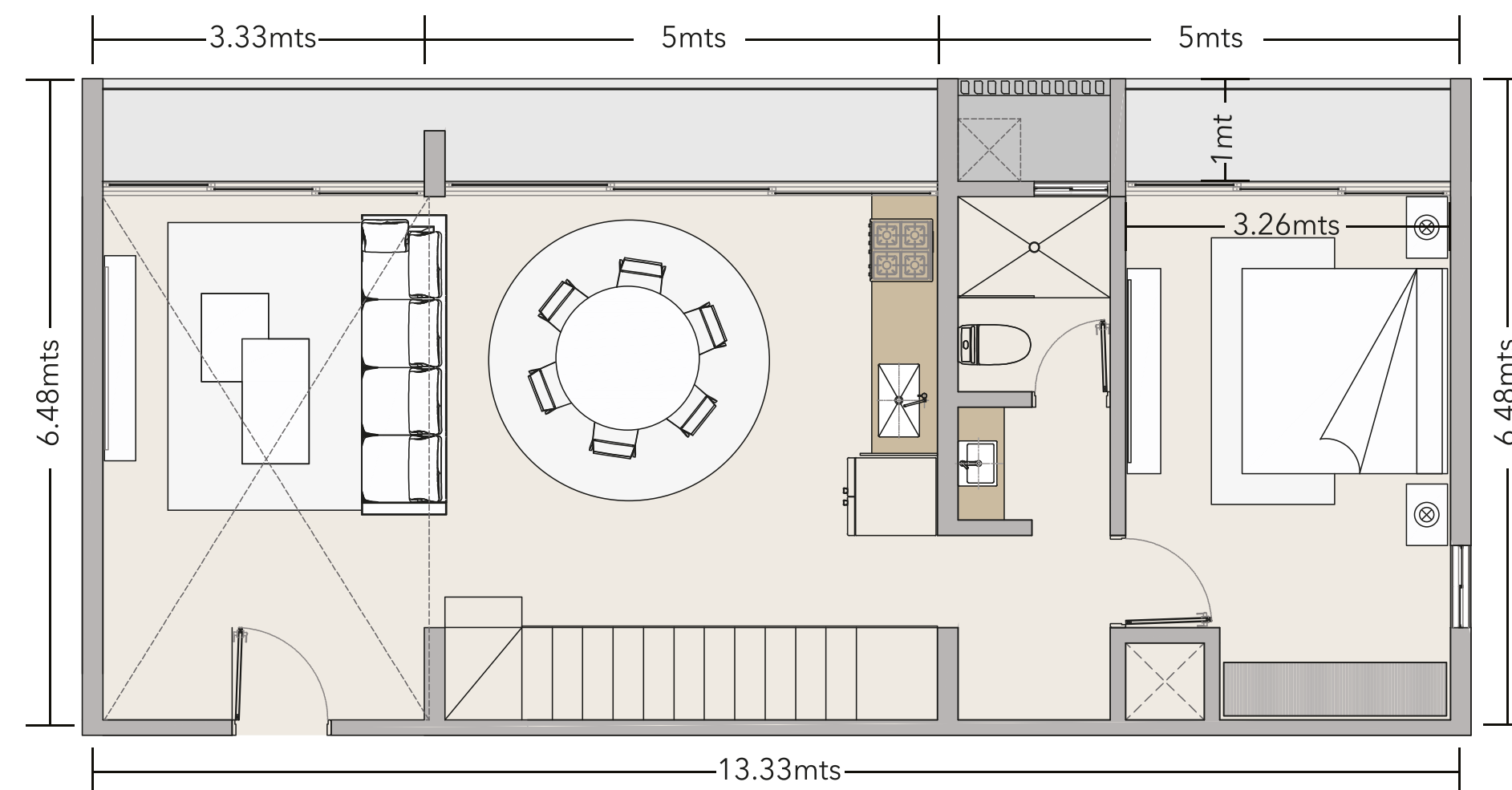
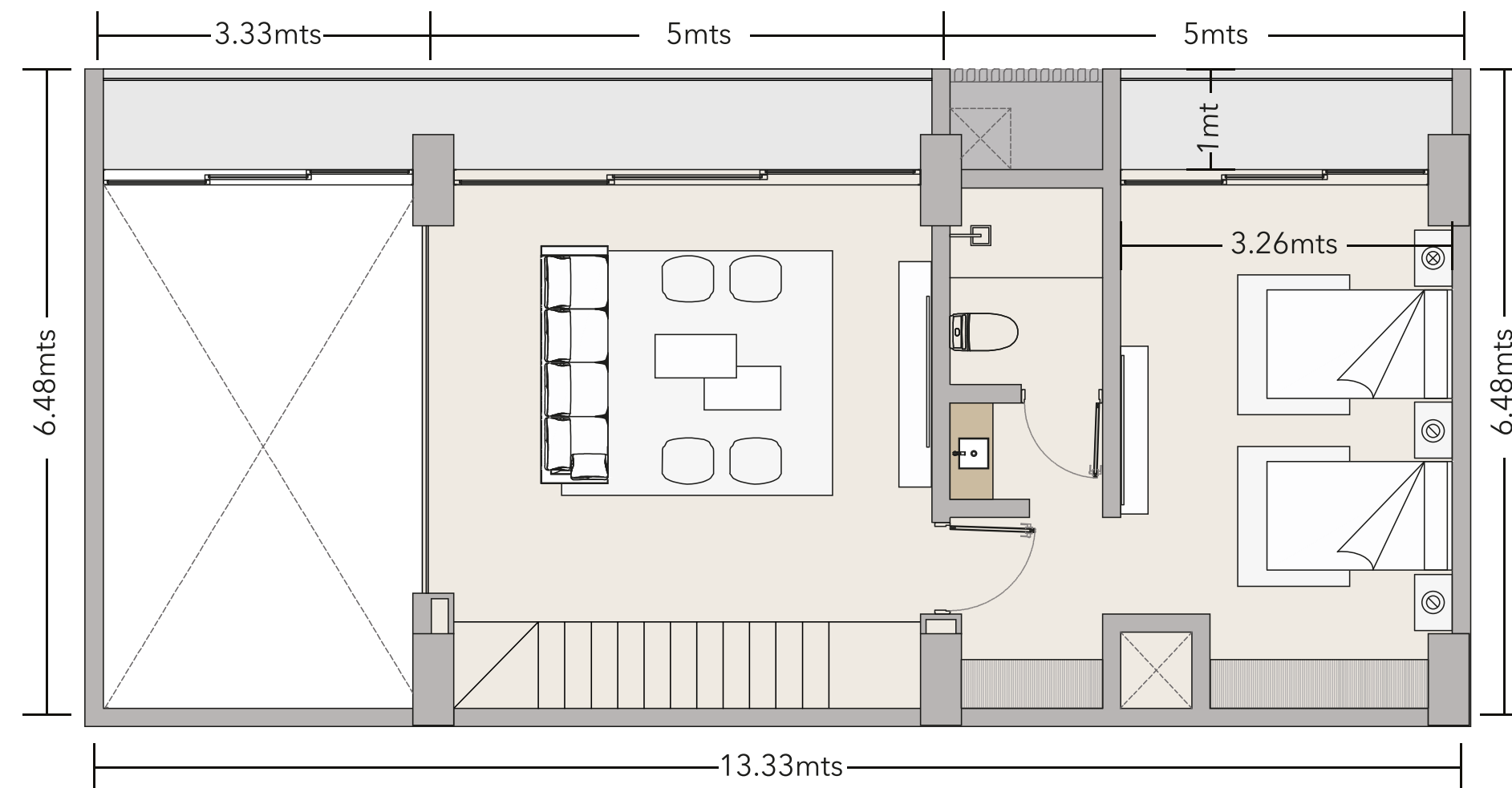
UNIDAD TIPO PH3



Área interior: 162.91 m²
Área exterior: 35.42 m²

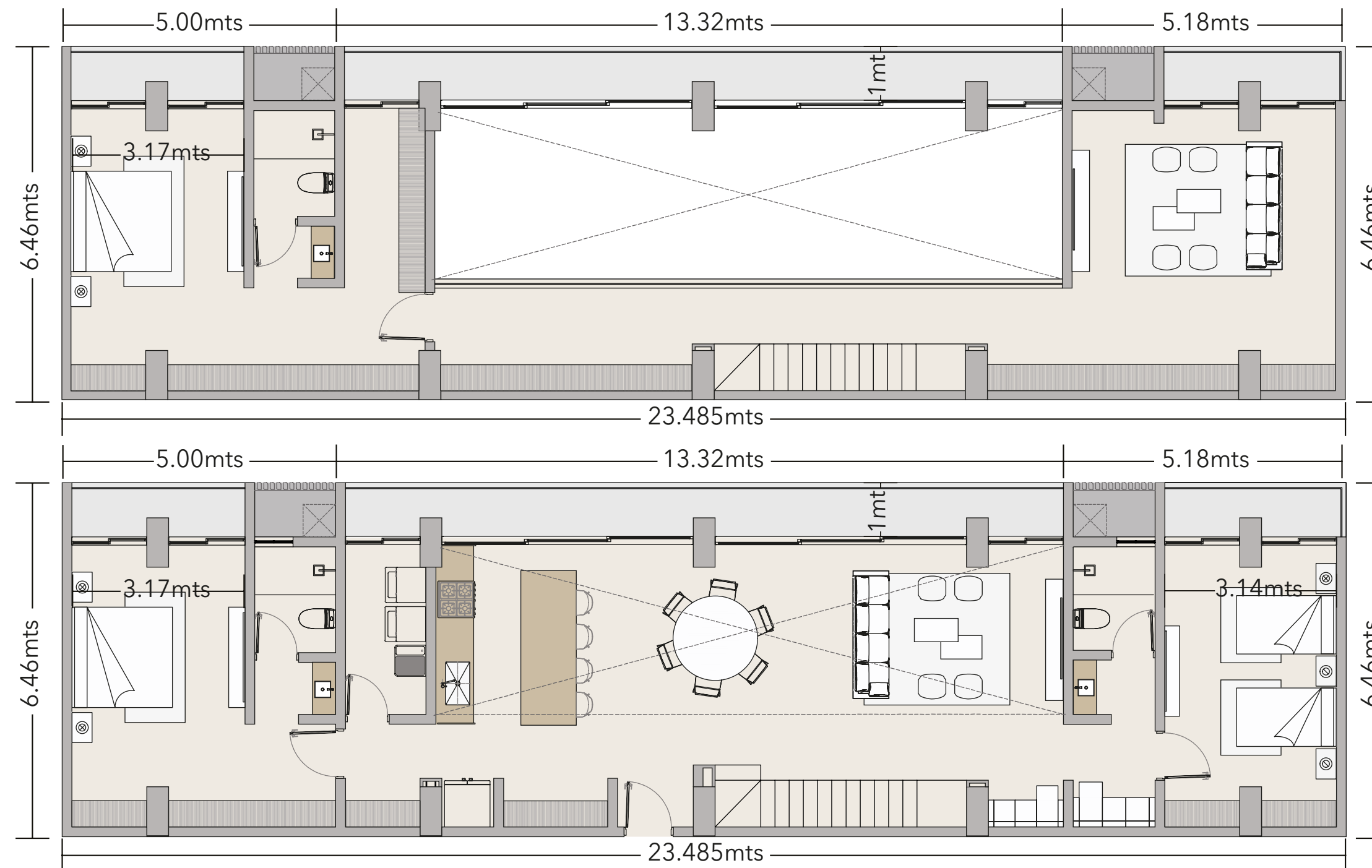
Área total: 198.33 m²

UNIDAD TIPO 1R GARDEN



Área interior: 134.15 m²
Área exterior: 12.85 m²

Área total: 147m²

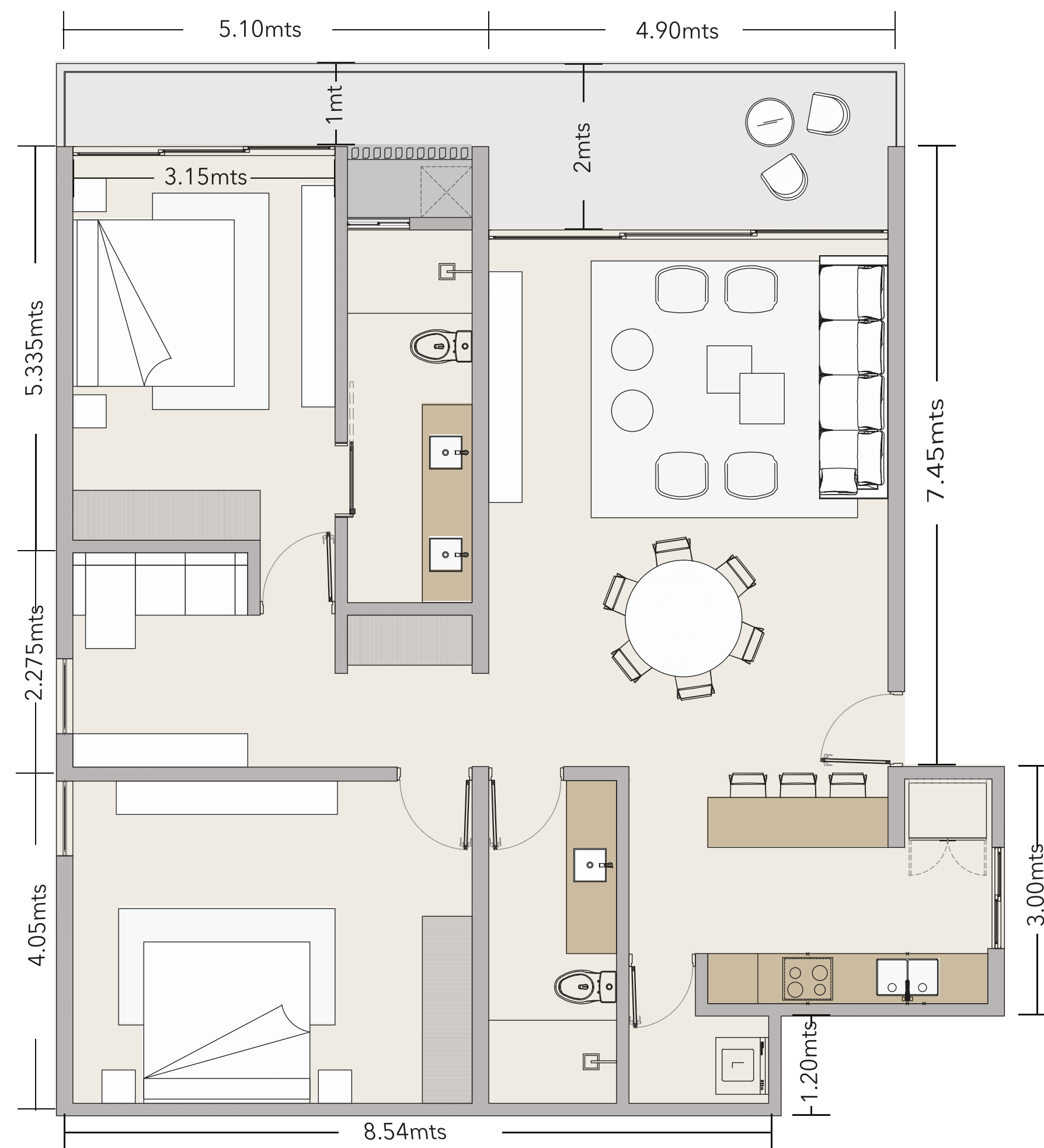


**UNIDAD TIPO
2R GARDEN**

Área interior: 213.85 m²
Área exterior: 43.24 m²

Área total: 257.09m²

**UNIDAD TIPO 2R
+ ESTUDIO**



Área interior: 107 m²
Área exterior: 23 m²

Área total: 130 m²

warm
Architects



Desde el 2010 su trabajo explora una reinterpretación formal de materiales locales y mano de obra artesanal en una búsqueda de espacios enfocados en las sensaciones, la introspección y las personas.

Su trabajo ha sido reconocido con premios como Premio Península 2018 y Bienal de Arquitectura del Caribe 2018; así como por publicaciones nacionales e internacionales.

El desarrollador se reserva el derecho de modificar, revisar y realizar cambios en el proyecto como juzgue a su única y absoluta discreción.
Imágenes con fines ilustrativos





El desarrollador se reserva el derecho de modificar, revisar y realizar cambios en el proyecto como juzgue a su única y absoluta discreción.
Imágenes con fines ilustrativos



El desarrollador se reserva el derecho de modificar, revisar y realizar cambios en el proyecto como juzgue a su única y absoluta discreción.
Imágenes con fines ilustrativos



RIVIERA MAYA

MÉXICO

Proyectos



ELENA

Wow Condos ubicados en la nueva fase de Arbolada Residencial.



ELISA

Wow Condos ubicados en la nueva fase de Arbolada Residencial.



EUGENIA

Exclusivo conjunto de departamentos ubicado en Aqua Residencial.



EMILIA

Wow Condos ubicados en la nueva fase de Arbolada Residencial.



XAVIERA

Exclusivos Wow Condos ubicados en Aldea Zamá.



XIMENA

Exclusivos Wow Condos ubicados en Vía Cumbres



LORETA

Exclusivos Wow Condos ubicados en Lausana Residencial



OLIVIA

Coming Soon. Ubicados en Lausana Residencial



LIVE