

UMMBAL 
Luxury condos

BY
X I S ●

UMMBAL

Proyecto ejecutivo



IMAGEN REPRESENTATIVA DE FACHADA





Introducción	❧ 1
Identidad	❧ 3
Localización	❧ 4
Clima	❧ 6
Concepto	❧ 8
Mood board	❧ 9
Materialidad	❧ 10
Paleta de colores	❧ 11
Estado actual	❧ 12
Proceso de volúmenes	❧ 16
Esquema de niveles	❧ 17
Planos de modelos	❧ 18
Perspectivas	❧ 62

INDICE

*"No creo que la arquitectura sea solo un refugio.
Debería ser capaz de emocionarte, de calmarte y
de hacerte pensar"*

-Zaha Hadid

X I S ●

INTRODUCCIÓN

UMMBAL se genera de primera estancia con una conceptualización para el desarrollo exclusivo de departamentos de lujo ubicados en Cancún, Quintana Roo donde se refleje un buen diseño en cada detalle y espacio del proyecto.

Lo atractivo del proyecto y su funcionalidad, se fueron formando a través de un análisis de la localización para tener un diseño con base en la ubicación del terreno, las necesidades de los alrededores y de como poder lograr un ambiente de valor, creando un espacio en conjunto ideal donde se pueda residir o ser un lugar de descanso temporal .

Diseñado por XISO, UMMBAL preserva un estilo rustico clásico y moderno, donde la finalidad del espacio es poder desconectarse del mundo y conectarse con la naturaleza y tener un momento de relajación.

Amenidades

- Acceso principal
- Locales comerciales
- Estacionamiento techado
- Caseta de seguridad
- Andador privado
- Gimnasio
- Cancha de pádel
- Alberca
- Áreas de descanso
- Salón de usos múltiples
- Coworking
- Ludoteca

Significado

La palabra UMMBAL proviene del maya y tiene como significado "balance".



El triskelion representa la evolución, el equilibrio y el crecimiento entre cuerpo mente y alma.

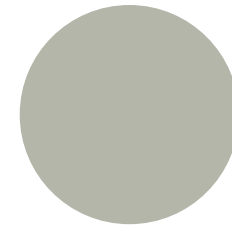
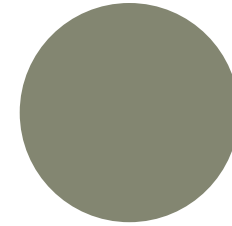
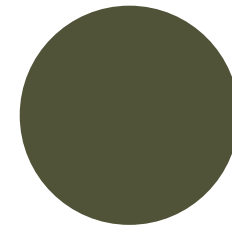


IDENTIDAD

Logotipo



Paleta de Color



Isotipo



LOCALIZACIÓN





Cancún

Punta Cancún



Calle mañanitas con calle arce, SM 311, CP 77533, Cancún. O.Roo.

CLIMA

Clima: tropical, cálido y húmedo.

Temperatura media anual: 27.5°C.

Humedad relativa promedio: 65 %.

Precipitación pluvial: 1,122 mm anuales.

Periodo de mayor lluvia: Mayo - Octubre.

Precipitación máxima: 330 milímetros

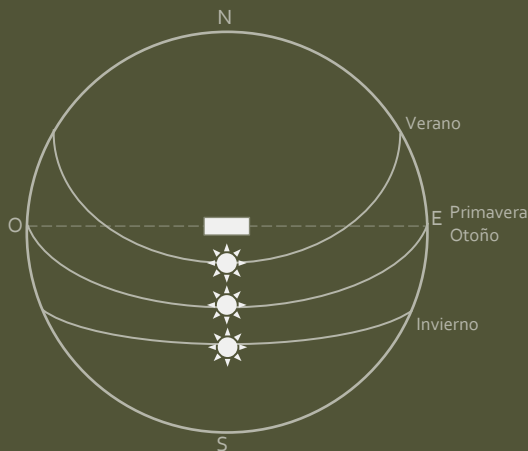
Periodos con mayor número de días soleados:

Octubre - Abril, con un promedio de 25 días.

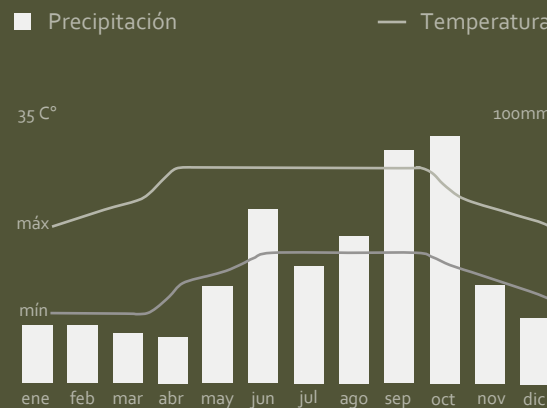
Vientos dominantes: dirección Este-Sureste.

Trayectoria solar: dirección Este-Oeste.

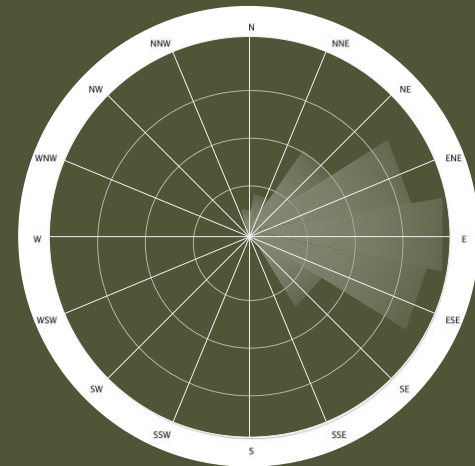
Gráficos



Asoleamiento



Temperaturas medias y precipitaciones



Dirección de los vientos

ANÁLISIS CLIMATOLÓGICO

Vientos



Asoleamiento



CONCEPTO

Se desarrolla un primer acercamiento conceptual, donde se genera un master plan para un proyecto habitacional multifamiliar con 84 departamentos de 3 diferentes modelos, 3 locales comerciales, 130 cajones de estacionamiento privados y 6 públicos.

La propuesta arquitectónica genera un entorno de privacidad en cada departamento y comunidad en las diferentes áreas comunes.

La forma y su materialidad se define por la zona técnica de la zona, aprovechando cada elemento de la selva tropical, haciendo único el proyecto en la oferta de mercado.



MATERIALIDAD



CONCRETO PULIDO



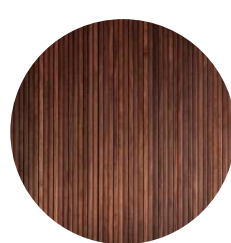
PIEDRA MAYA



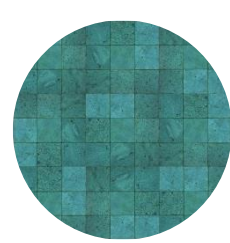
CHUKUM



BAHEREQUE

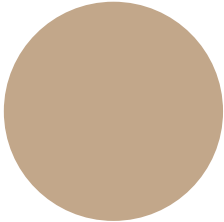

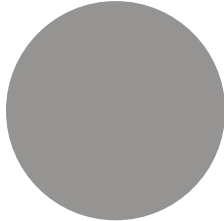
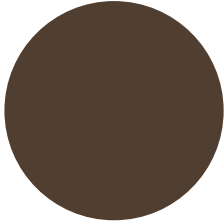
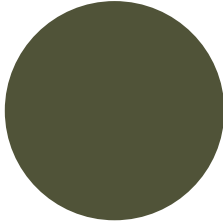


MADERA



PIEDRA ABAI

PALETA DE COLORES

HEX #CCA688	HEX #90A3A7	HEX #EFEFEF	HEX #969695	HEX #593C31	HEX #593C31
					
KEY COLOR	SECUNDAARY COLOR	NEUTRAL COLOR	NEUTRAL COLOR	MEIN ACCENT COLOR	SECONDARY ACCENT COLOR

ESTADO ACTUAL

Se generó una primera visita al sitio en donde se reconocieron distintos fenómenos naturales y artificiales dentro del predio descritos a continuación.

Naturales:

Vegetación endémica de hasta de 10 mts de altura es zona mas densa. Sendero definido en forma circular dentro del predio.

Vegetación semi-densa.

Paleta vegetal de selva tropical.

Fauna silvestre en su mayoría especies vertebrados (aves).

Artificiales:

El terreno no cuenta con vestigios construidos, área libre.

localizamos área de materiales a un costado.





UMMBAL 

Luxury condos

PROCESO VOLUMÉTRICO



ESQUEMA DE NIVELES



PROGRAMA ARQUITECTÓNICO

Vestíbulo	4.65m
Alacena	1.88m
Cuarto de lavado	4.62m
WC visitas	2.21m
cocina	9.30m
comedor	8.76m
Estancia	12.31m
Dor. Principal	12.43m
Vestidor	2.76m
WC dor. principal	5.60m
A. de circulación	6.26m
Terraza	10.66m
Ductos	2.79m
Jardinera	1.44m
Deposito – AA	6.36m
Muros interiores	0.61m
ÁREATOTAL:	128.00m²

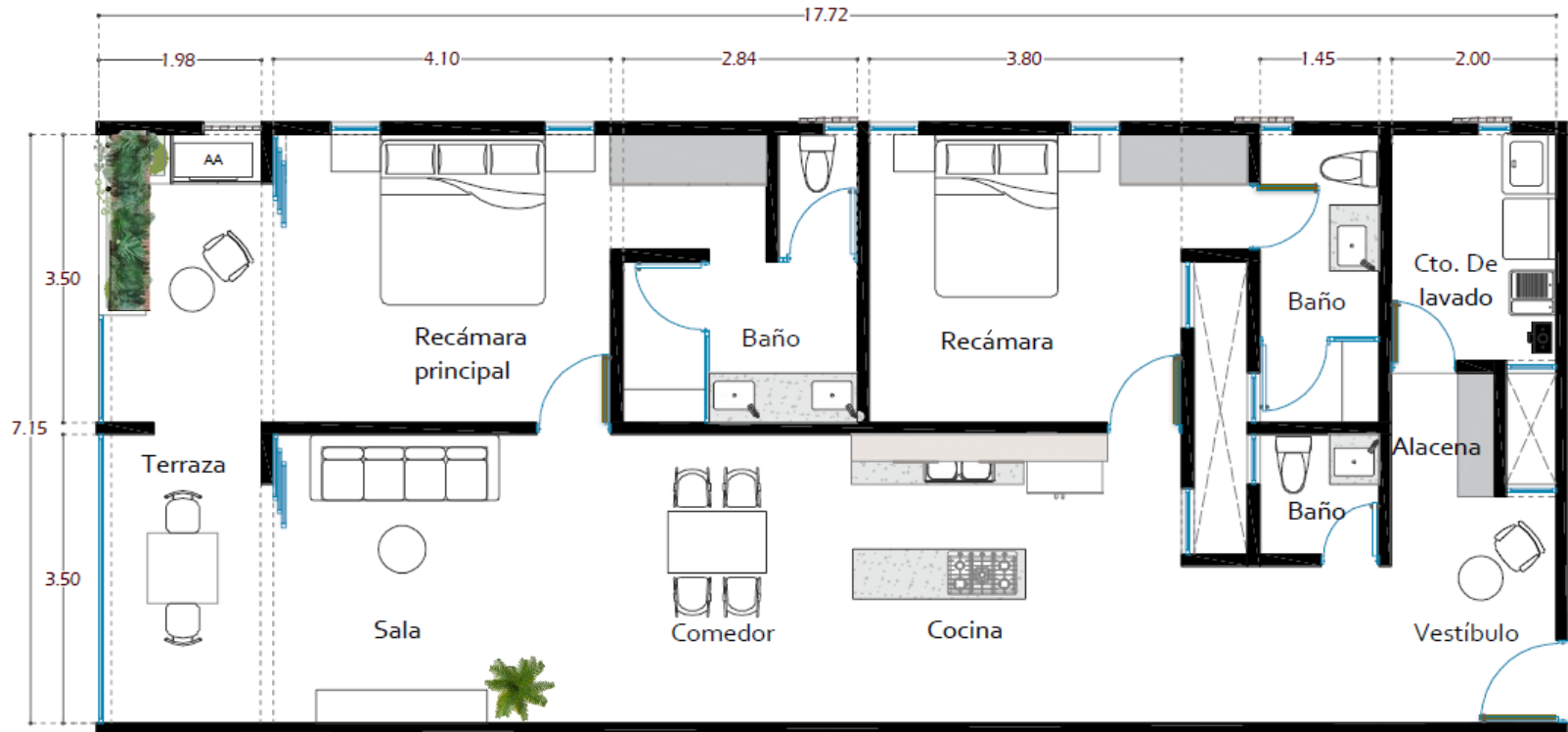


ESQUEMA DE ELEVACIÓN

DEPARTAMENTO A

Total de departamentos: 28

DEPARTAMENTO A



PLANTA: 128m²



PROGRAMA ARQUITECTÓNICO

Vestíbulo	4.65m
Alacena	1.88m
Cuarto de lavado	4.62m
WC	2.21m
cocina	9.30m
comedor	8.76m
Estancia	12.31m
Dor. Principal	12.43m
Vestidor	2.76m
WC dor. principal	5.60m
A. de circulación	6.26m
Terraza	10.66m
Ductos	2.79m
Jardinera	1.44m
Deposito – AA	6.36m
Muros interiores	0.61m
ÁREA TOTAL:	99m²

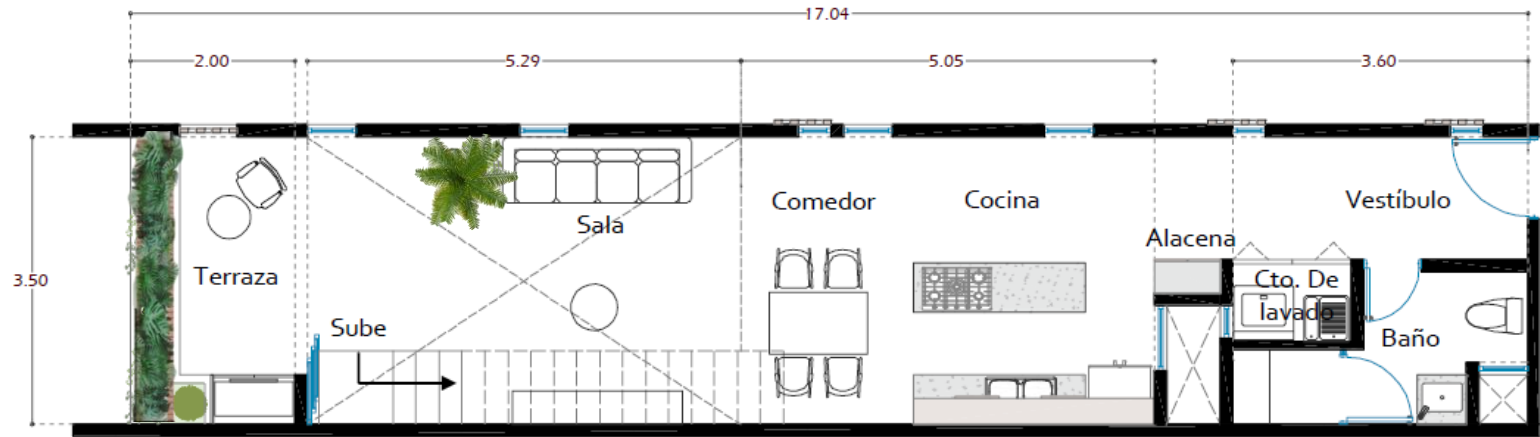


ESQUEMA DE ELEVACIÓN

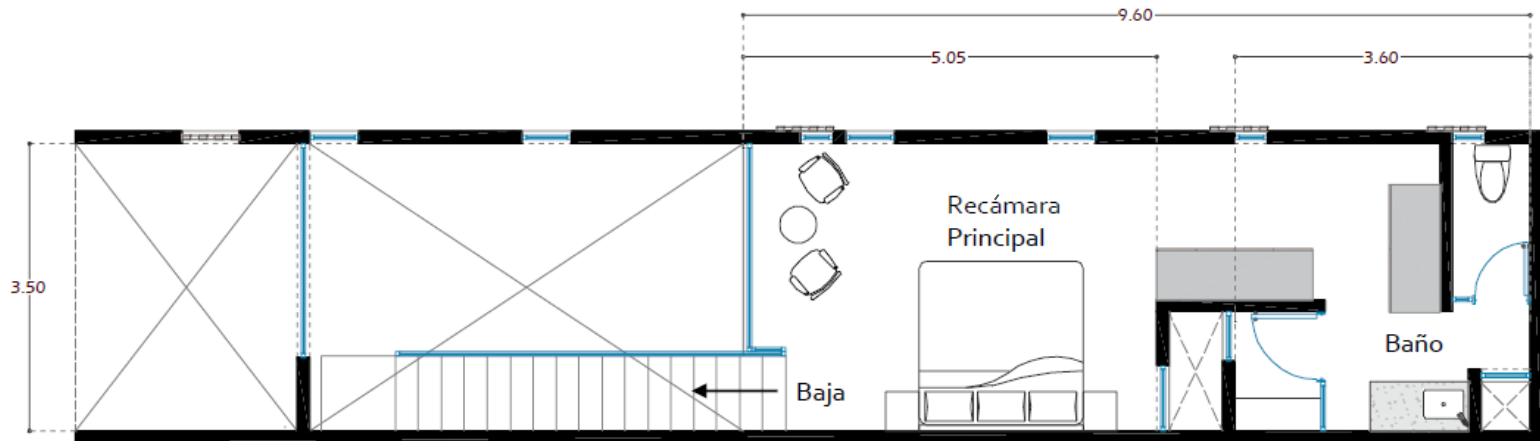
DEPARTAMENTO B

Total de departamentos: 32

DEPARTAMENTO B



PLANTA BAJA



PLANTA ALTA

TOTAL DE PLANTAS 99m2



PROGRAMA ARQUITECTÓNICO

Vestíbulo	4.65m
Alacena	1.88m
Cuarto de lavado	4.62m
WC	2.21m
cocina	9.30m
comedor	8.76m
Estancia	12.31m
Dor. Principal	12.43m
Vestidor	2.76m
WC dor. principal	5.60m
A. de circulación	6.26m
Terraza	10.66m
Ductos	2.79m
Jardinera	1.44m
Deposito – AA	6.36m
Muros interiores	0.61m
Area total:	61m²

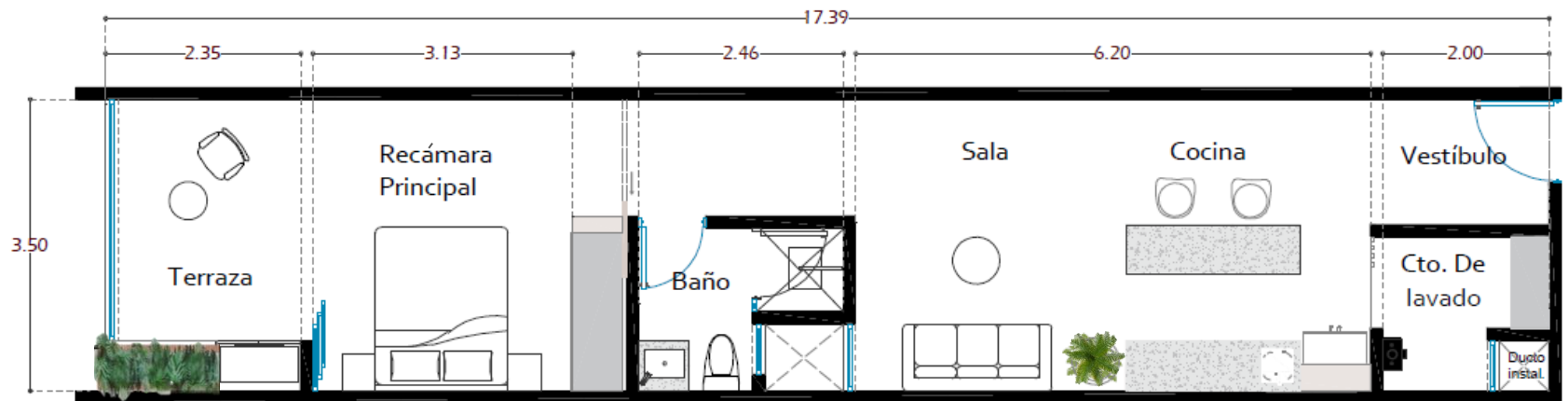


ESQUEMA DE ELEVACIÓN

DEPARTAMENTO C

Total de departamentos: 24

DEPARTAMENTO C



PLANTA: 61m²



PROGRAMA ARQUITECTÓNICO



- 96 cajones de estacionamiento
- Lobby
- Escaleras
- Elevadores
- Cuarto de maquinas

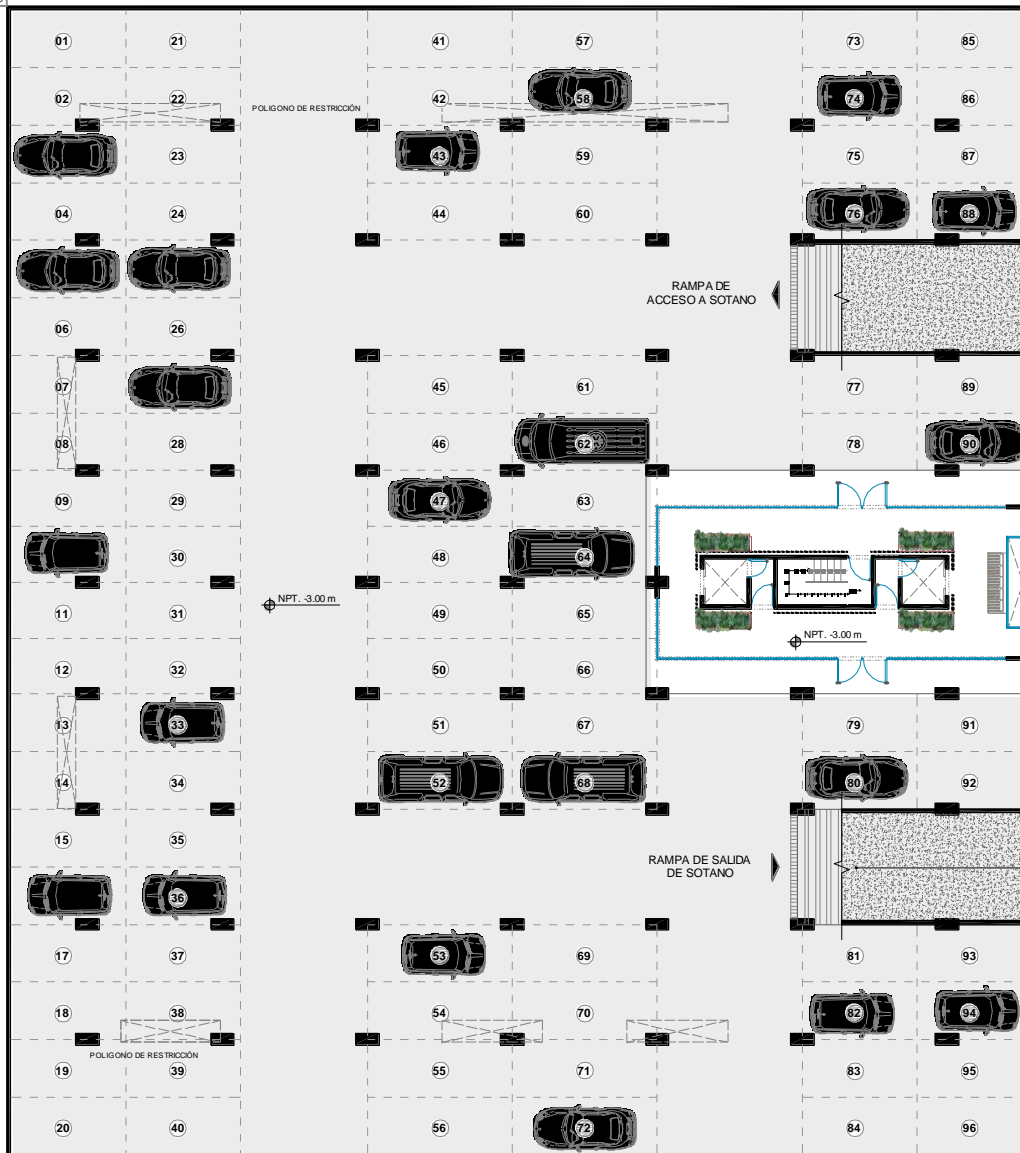
ESQUEMA DE ELEVACIÓN

SÓTANO

Área: 2,305.18m²

LIMITE TERRENO

LIMITE TERRENO



NPT. -3.00 m

NPT. -3.00 m



ESCALA GRÁFICA

LIMITE TERRENO

LIMITE TERRENO

PROGRAMA ARQUITECTÓNICO



ESQUEMA DE ELEVACIÓN

- 50 cajones de estacionamiento privados
- 6 estacionamientos públicos
- Caseta de seguridad
- Lobby
- Elevadores
- Administración
- Sanitarios
- Cuarto de basura
- Andador privado

PLANTA BAJA

Área: 2,497.35m²



PROGRAMA ARQUITECTÓNICO



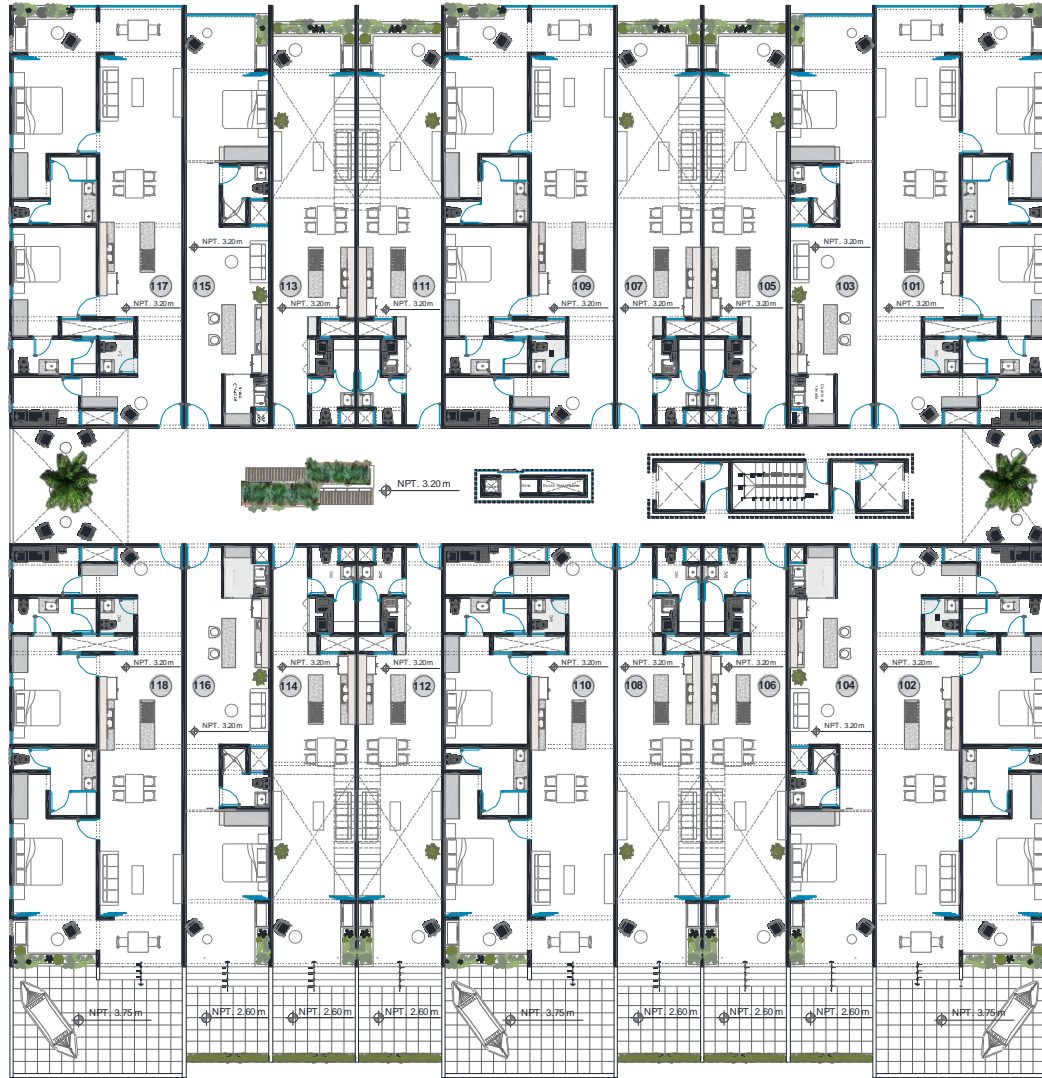
ESQUEMA DE ELEVACIÓN

- 8 Departamentos A
- 8 Departamentos B-PB
- 4 Departamentos C
- Elevadores
- Escaleras
- Shut
- Sink de limpieza
- Área de descanso

18 unidades

PRIMER NIVEL

Área: 1,977.90m²



PROGRAMA ARQUITECTÓNICO



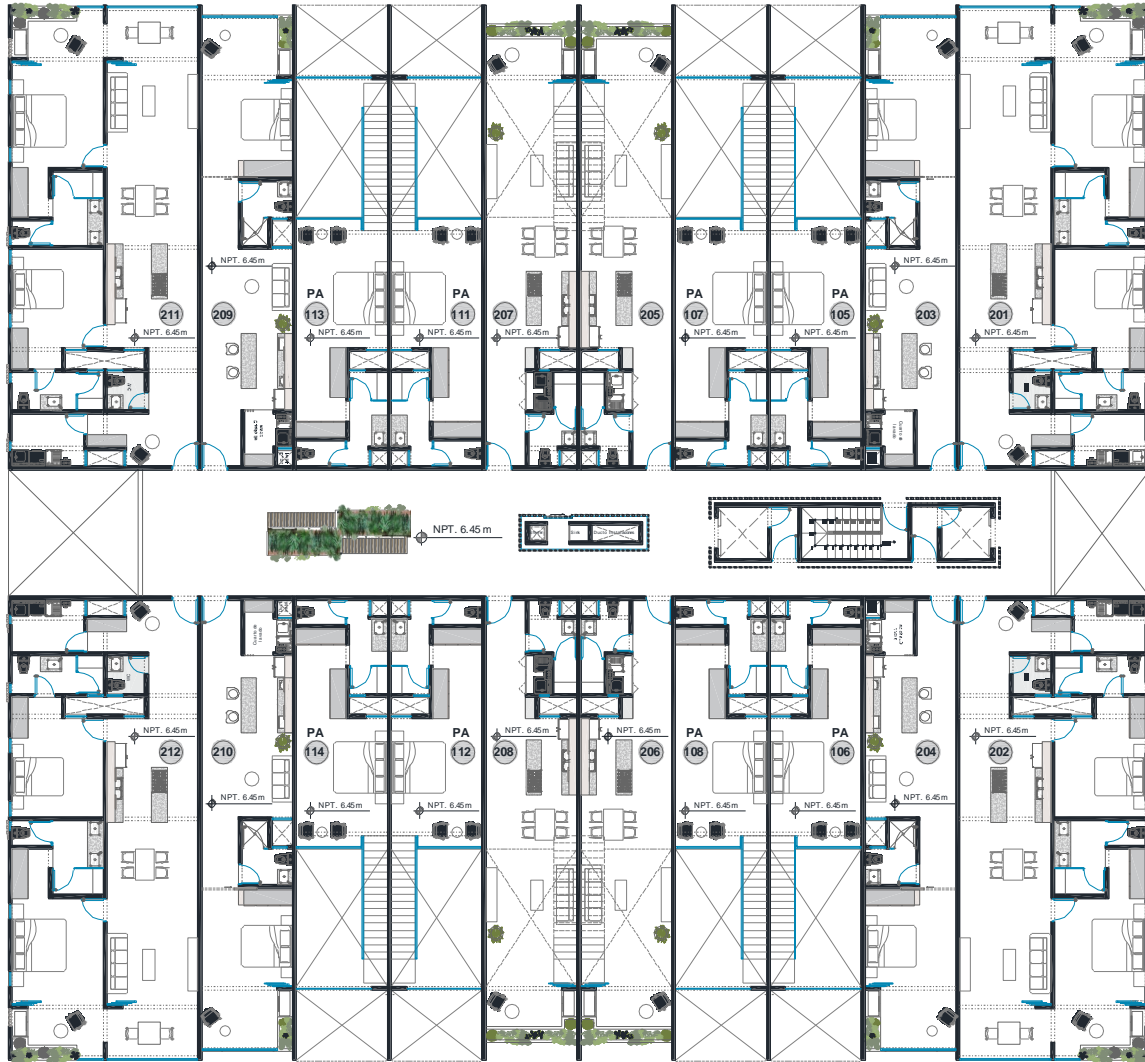
ESQUEMA DE ELEVACIÓN

- 4 Departamentos A
- 8 Departamentos B-PB
- 8 Departamentos B-PA
- 4 Departamentos C
- Elevadores
- Escaleras
- Shut
- Sink de limpieza
- Área de descanso

12 unidades

SEGUNDO NIVEL

Área: 1,539.70m²



PROGRAMA ARQUITECTÓNICO



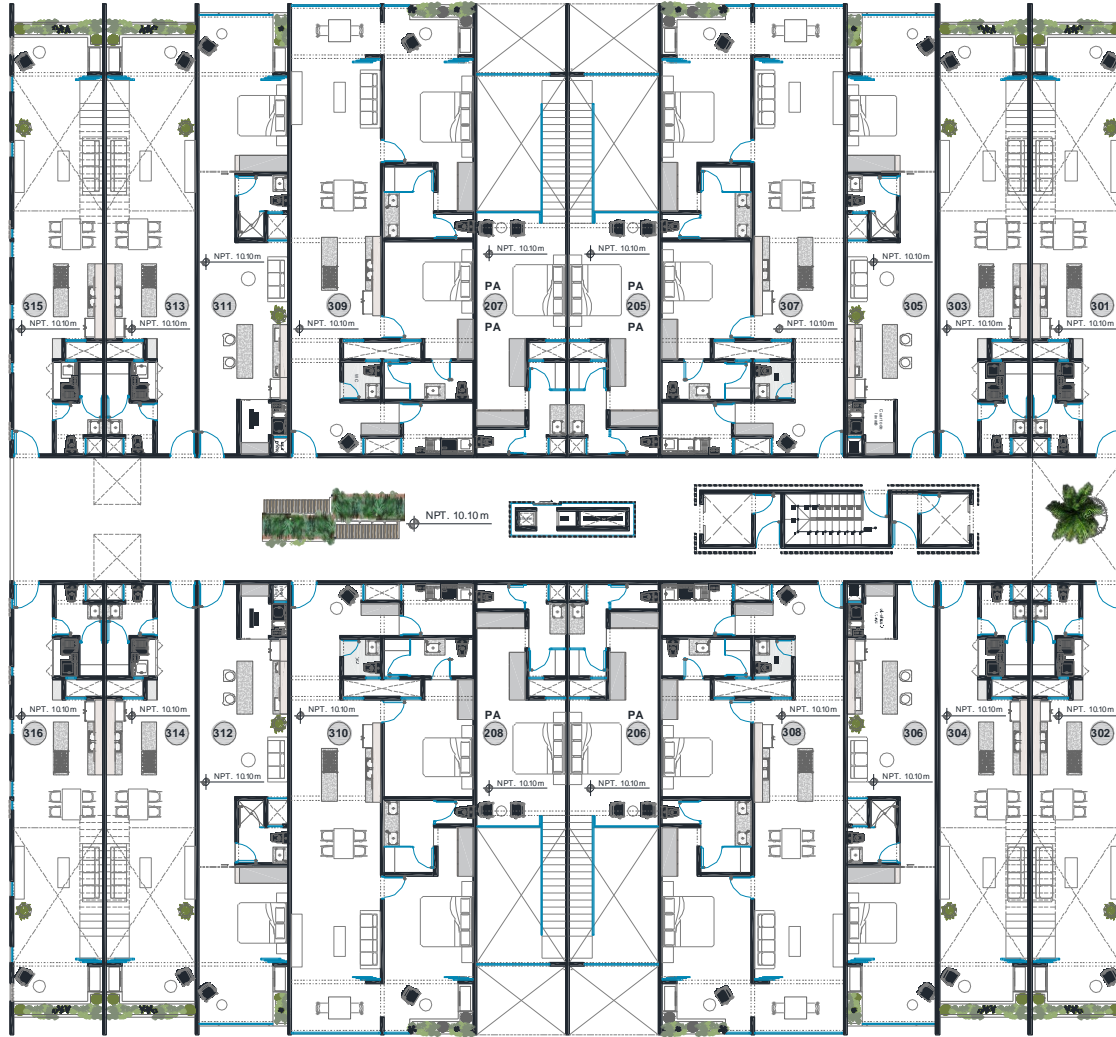
ESQUEMA DE ELEVACIÓN

- 4 Departamentos A
- 8 Departamentos B-PB
- 8 Departamentos B-PA
- 4 Departamentos C
- Elevadores
- Escaleras
- Shut
- Sink de limpieza
- Área de descanso

16 unidades

TERCER NIVEL

Área: 1,666.60 m²



PROGRAMA ARQUITECTÓNICO



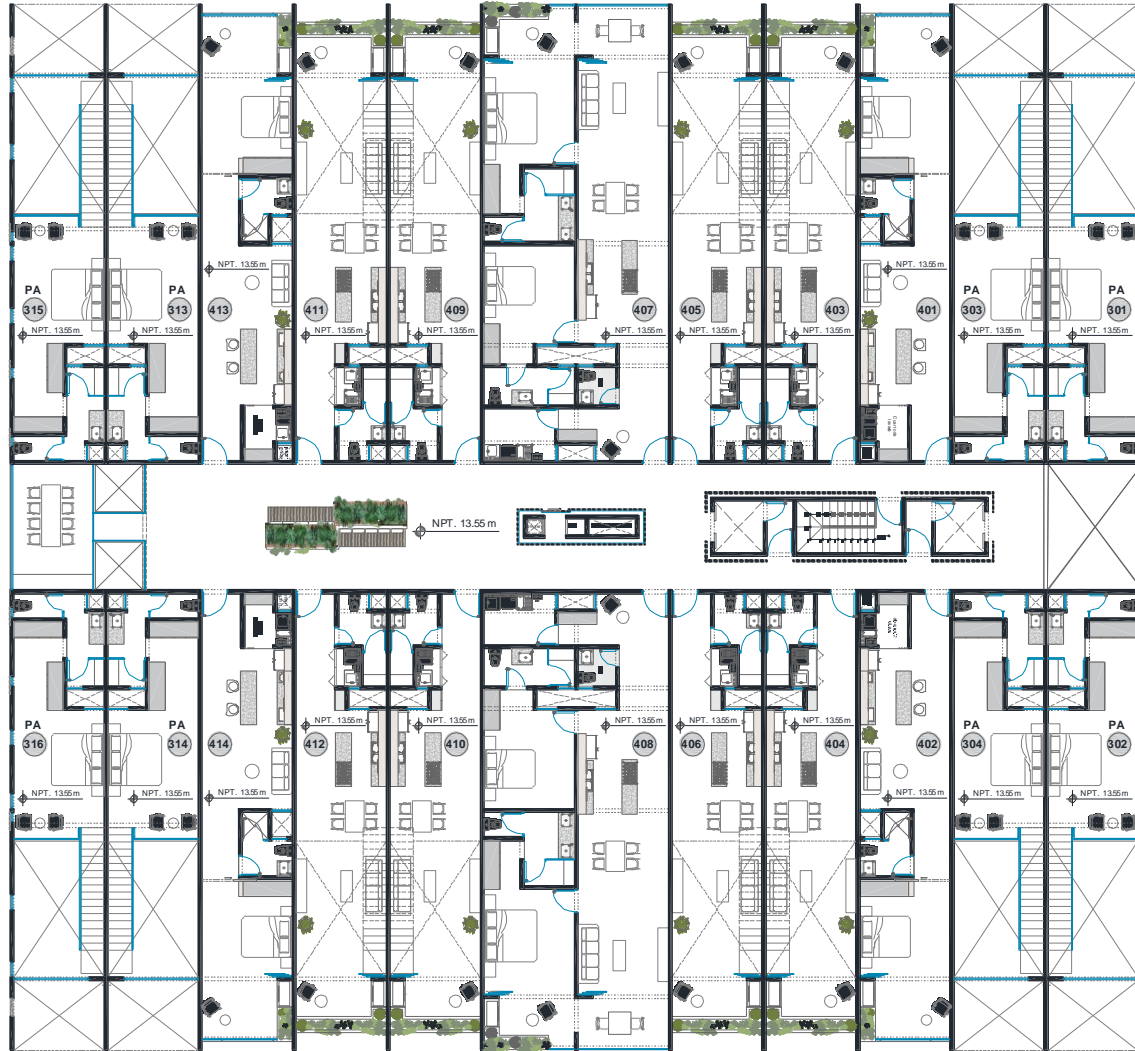
ESQUEMA DE ELEVACIÓN

- 4 Departamentos A
- 8 Departamentos B-PB
- 8 Departamentos B-PA
- 4 Departamentos C
- Elevadores
- Escaleras
- Shut
- Sink de limpieza
- Área de descanso
- Coworking

14 unidades

CUARTO NIVEL

Área: 1,553.90 m²



PROGRAMA ARQUITECTÓNICO



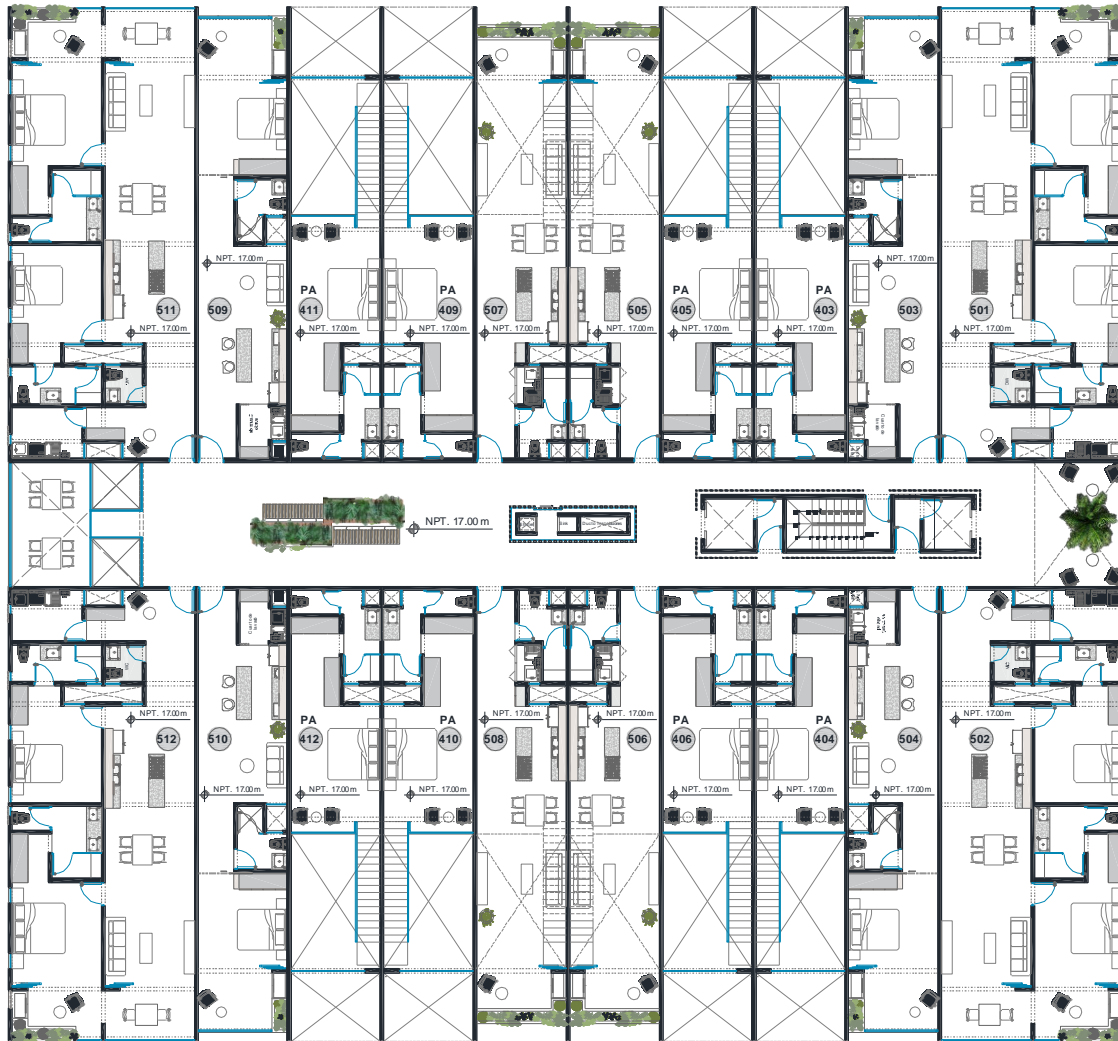
ESQUEMA DE ELEVACIÓN

- 4 Departamentos A
- 8 Departamentos B-PB
- 8 Departamentos B-PA
- 4 Departamentos C
- Elevadores
- Escaleras
- Shut
- Sink de limpieza
- Área de descanso
- Coworking

12 unidades

QUINTO NIVEL

Área: 1,576.10 m²



PROGRAMA ARQUITECTÓNICO



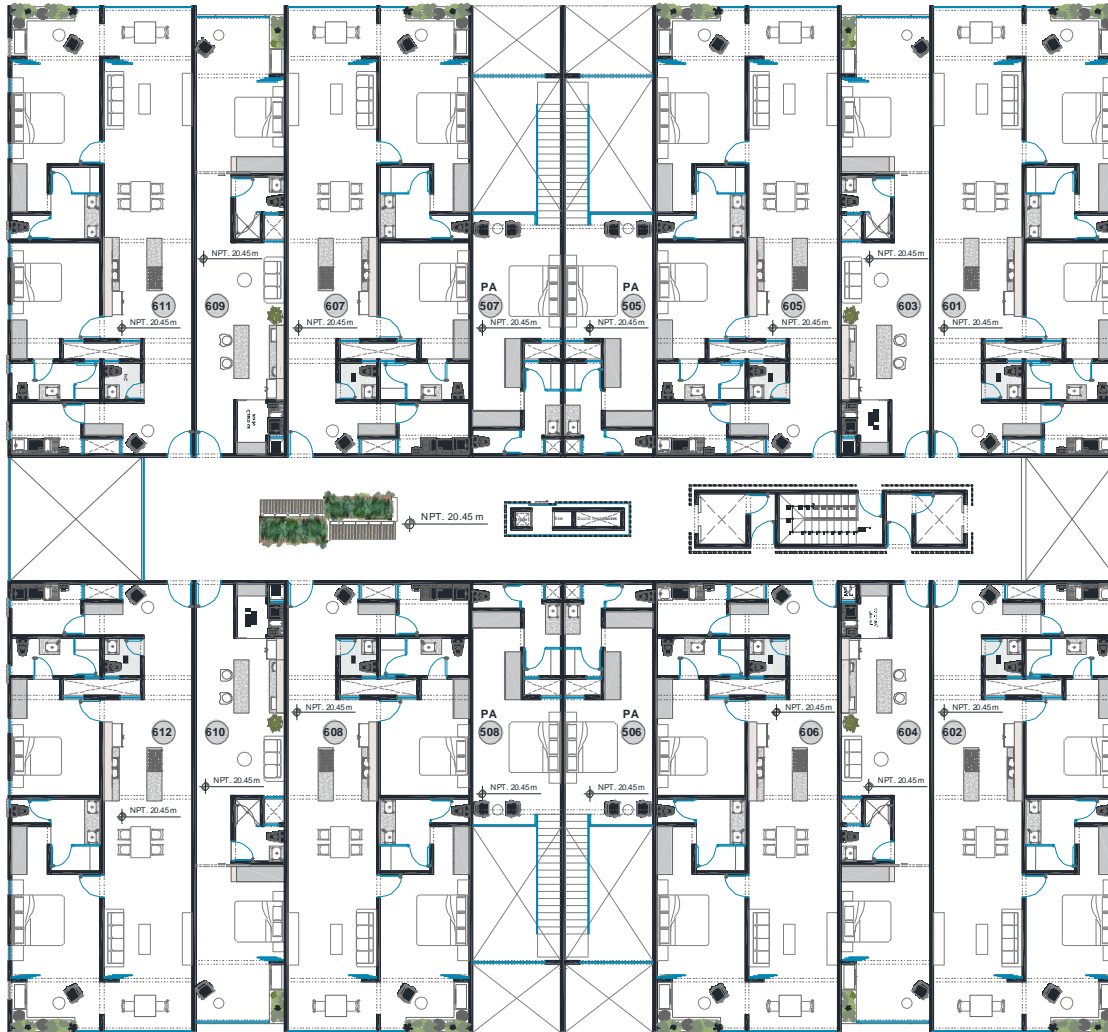
ESQUEMA DE ELEVACIÓN

- 8 Departamentos A
- 8 Departamentos B-PA
- 4 Departamentos C
- Elevadores
- Escaleras
- Shut
- Sink de limpieza
- Área de descanso

12 unidades

SEXTO NIVEL

Área: 1,946.40m²



PROGRAMA ARQUITECTÓNICO

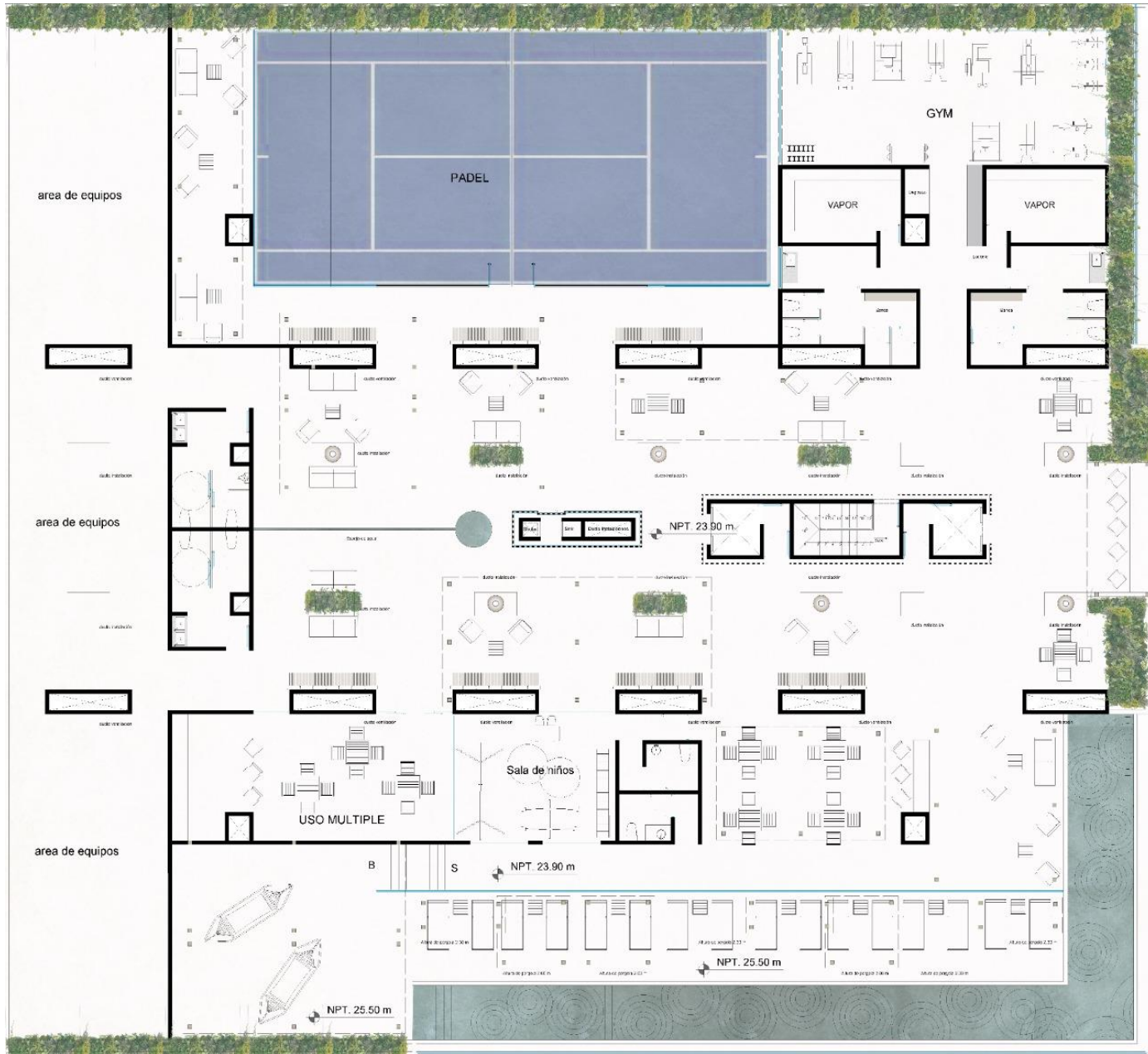


- Cancha de Pádel
- Gimnasio
- Salón de usos múltiples
- Kid's club
- Solárium
- Alberca
- Área de descanso
- Área social
- Elevadores

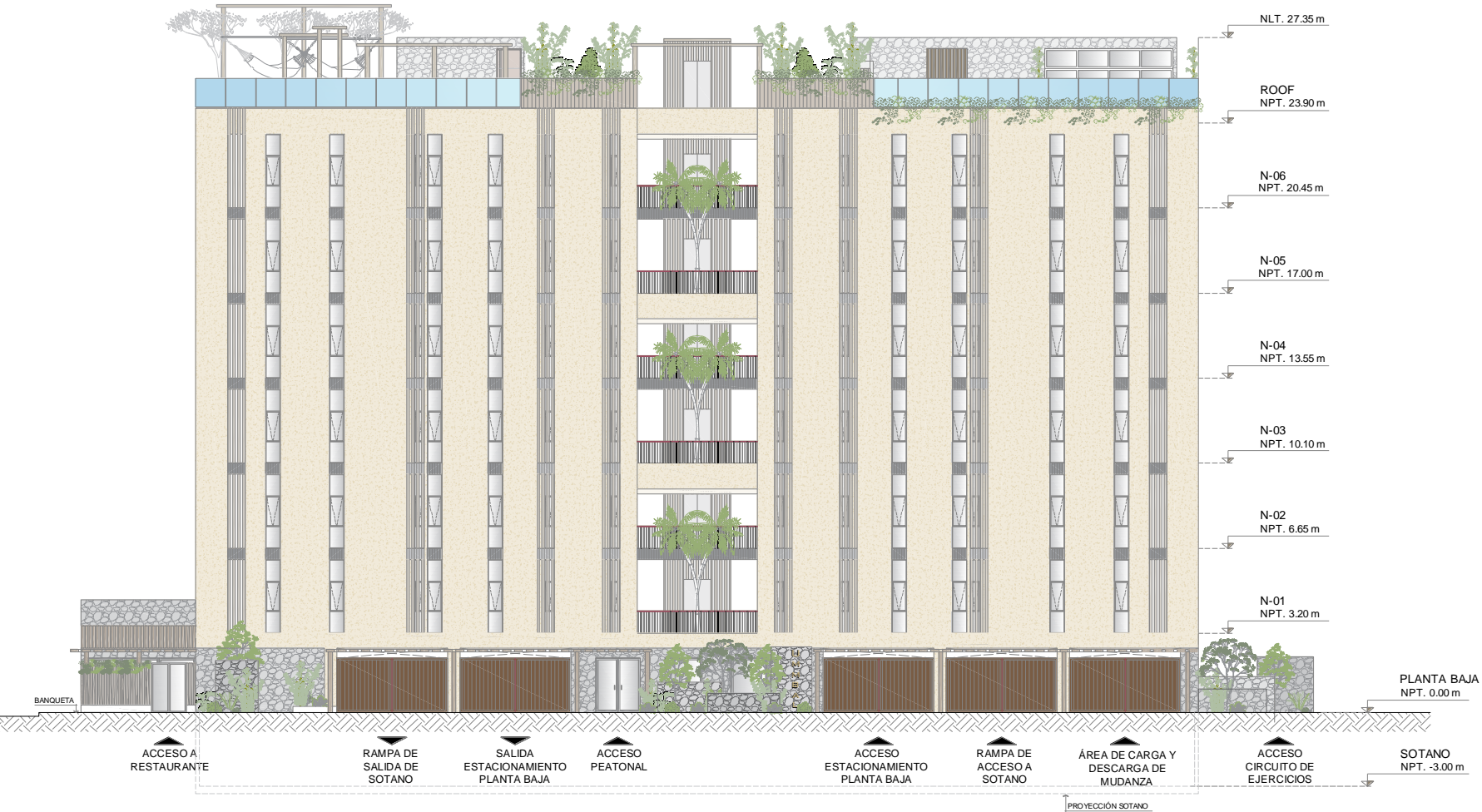
ESQUEMA DE ELEVACIÓN

ROOFTOP

Área: 1,786.40 m²



FACHADA DE ACCESO



ESCALA GRÁFICA

FACHADA COMERCIAL

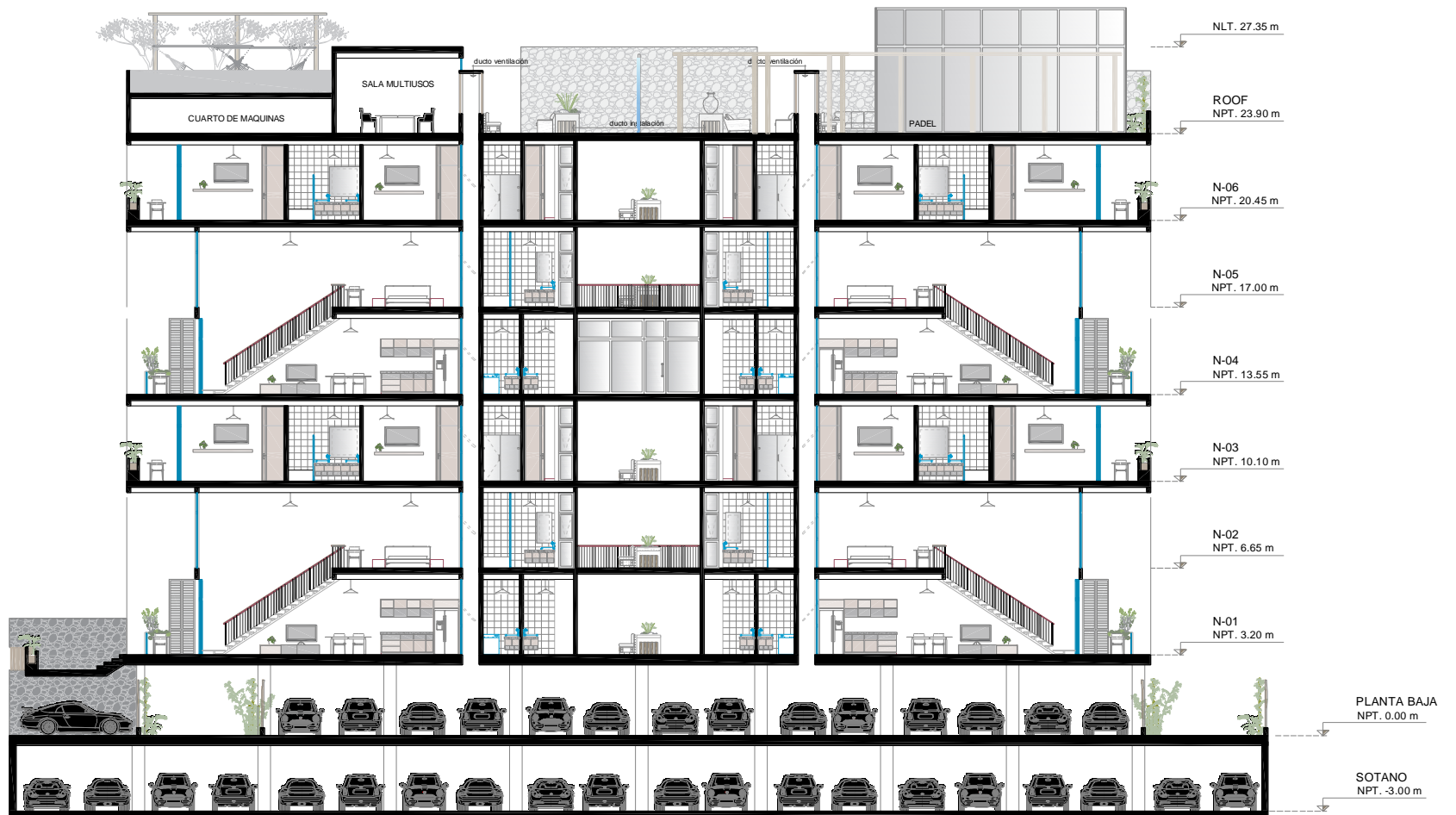


CORTE PASILLOS



ESCALA GRÁFICA

CORTE DEPARTAMENTOS

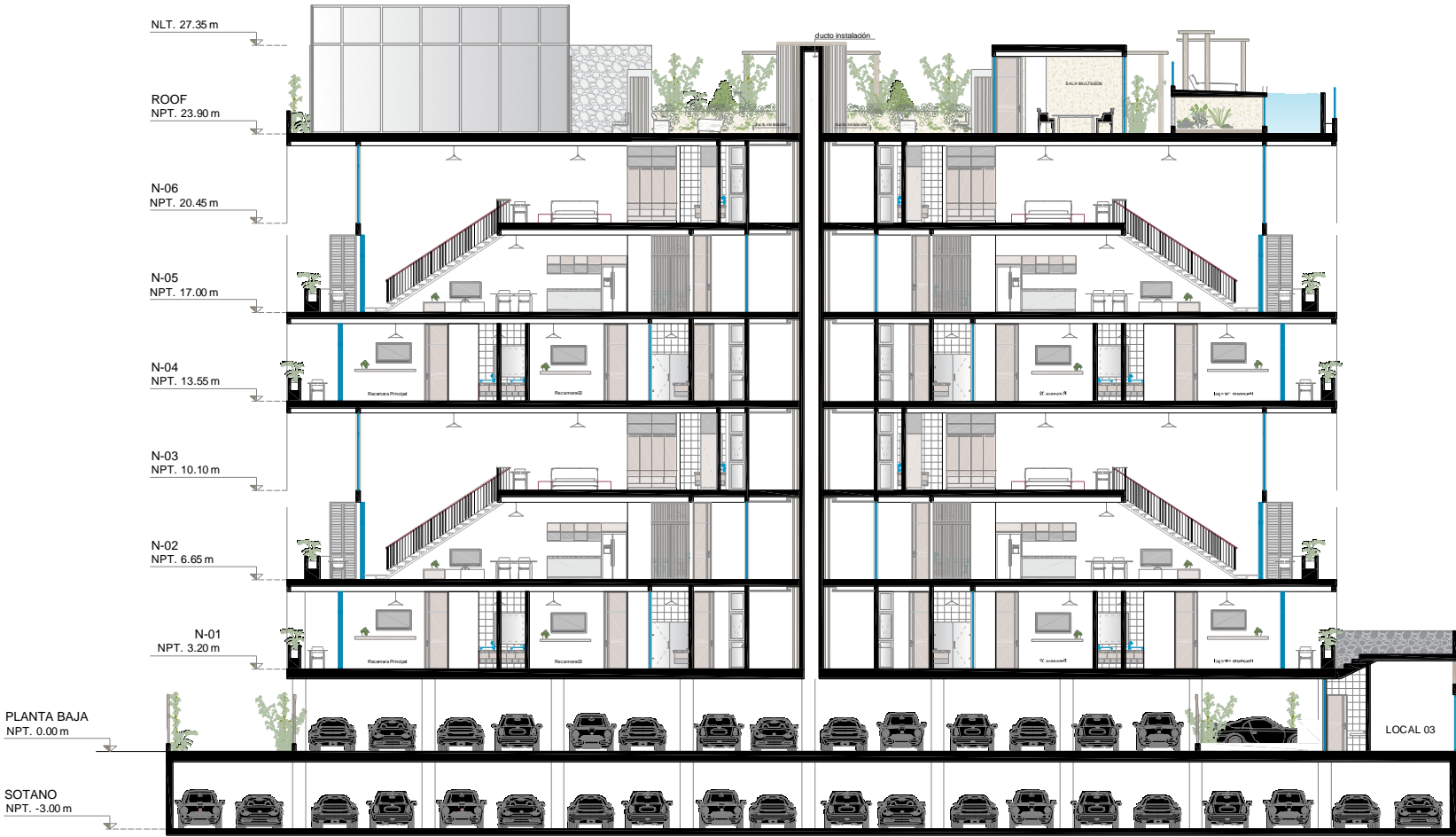


ESCALA GRÁFICA

CORTE DEPARTAMENTOS



CORTE DEPARTAMENTOS



ESCALA GRÁFICA



DEPARTAMENTO A



CORTE

PLANTA DEPARTAMENTO A

128M²



- A. Acceso
- B. Alacena
- C. Cuarto de lavado
- D. WC visitas
- E. Cocina
- F. Comedor
- G. Estancia
- H. Rec. Principal
- I. Vestidor
- J. Baño
- K. Rec. Secundaria
- L. Terraza
- M. Jardinera
- N. A.A.



UMMBAL

Luxury condos





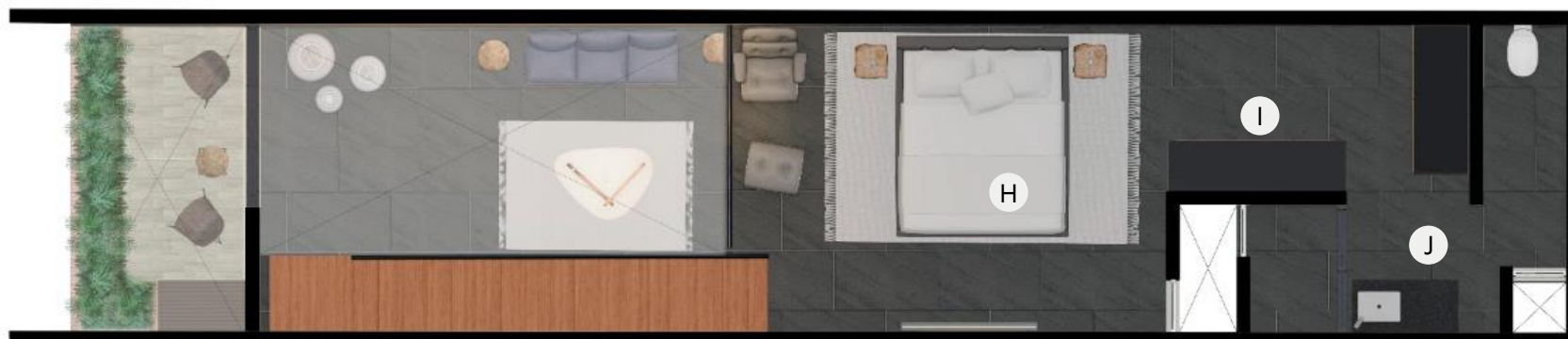
DEPARTAMENTO B

PLANTA DEPARTAMENTO B

99 M²

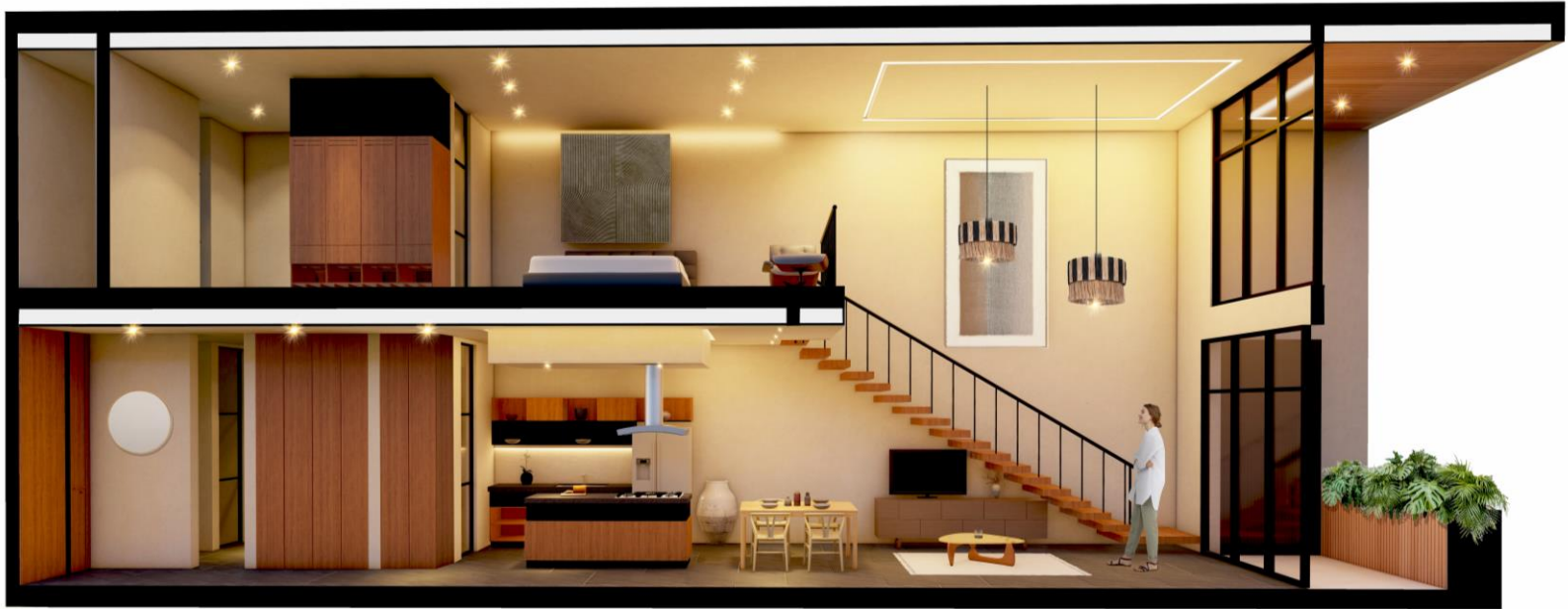


Planta baja



Planta alta

- A. Acceso
- B. Alacena
- C. Cuarto de lavado
- D. WC visitas
- E. Cocina
- F. Comedor
- G. Estancia
- H. Rec. Principal
- I. Vestidor
- J. Baño
- K. Terraza
- L. Jardinera
- M. A.A.



CORTE

UMMBAL

Luxury condos



IMAGEN REPRESENTATIVA DEL DEPARTAMENTO B



DEPARTAMENTO C

PLANTA DEPARTAMENTO C

61M²



- A. Acceso
- B. Cuarto de lavado
- C. Cocina
- D. Estancia
- E. Rec. Principal
- F. Baño
- G. Terraza
- H. Jardinera
- I. A.A.



CORTE



UMMBAL 
Luxury condos

IMAGEN INTERIOR DEPARTAMENTO C



PERSPECTIVAS

UMMBAL 
Luxury condos



IMAGEN REPRESENTATIVA DE FACILIDAD

UMMBAL 
Luxury condos

IMAGEN REPRESENTATIVA DEL ROOF TOP



UMMBAL

Luxury condos



IMAGEN REPRESENTATIVA DE ROOFTOP

UMMBAL 

Luxury condos



IMAGEN REPRESENTATIVA DE ALBERCA

UMMBAL

Luxury condos



IMAGEN REPRESENTATIVA DE FACHADA